

# Évolution et structure de la population

## POP T1M - Population

	1968	1975	1982	1990	1999	2007
Population	736 323	738 726	737 153	722 850	710 792	736 988
Densité moyenne (hab/km <sup>2</sup> )	43,5	43,6	43,5	42,7	42,0	43,5

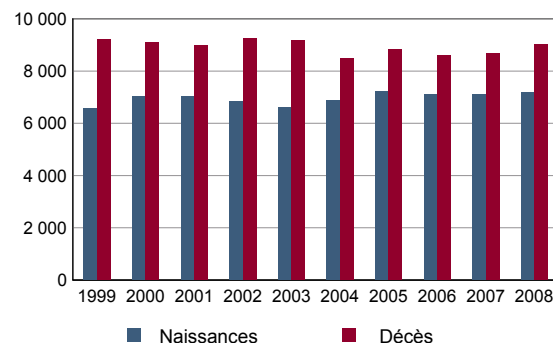
Sources : Insee, RP1968 à 1990 dénombremments - RP1999 et RP2007 exploitations principales.

## POP T2M - Indicateurs démographiques

	1968 à 1975	1975 à 1982	1982 à 1990	1990 à 1999	1999 à 2007
Variation annuelle moyenne de la population en %	+0,0	+0,0	-0,2	-0,2	+0,5
- due au solde naturel en %	-0,2	-0,4	-0,4	-0,4	-0,3
- due au solde apparent des entrées sorties en %	+0,2	+0,3	+0,1	+0,2	+0,7
Taux de natalité en ‰	12,3	10,4	9,7	8,9	9,6
Taux de mortalité en ‰	14,1	13,9	13,6	13,0	12,4

Sources : Insee, RP1968 à 1990 dénombremments - RP1999 et RP2007 exploitations principales - État civil.

## POP G1 - Naissances et décès



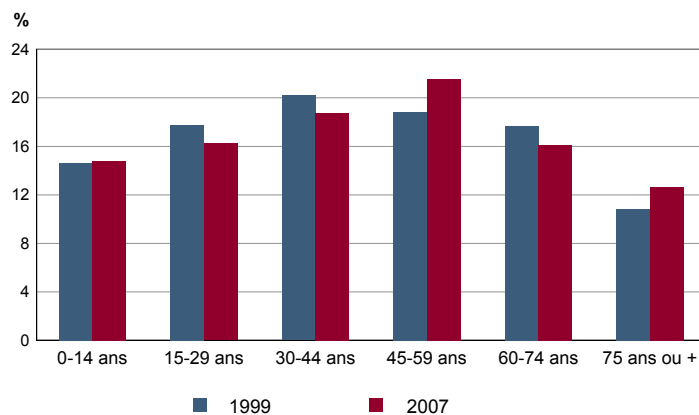
Source : Insee, État civil.

## POP T3 - Population par sexe et âge en 2007

	Hommes	%	Femmes	%
<b>Ensemble</b>	<b>355 461</b>	<b>100,0</b>	<b>381 528</b>	<b>100,0</b>
0 à 14 ans	55 695	15,7	53 216	13,9
15 à 29 ans	61 417	17,3	58 156	15,2
30 à 44 ans	69 005	19,4	69 001	18,1
45 à 59 ans	78 723	22,1	80 022	21,0
60 à 74 ans	55 803	15,7	62 892	16,5
75 à 89 ans	32 725	9,2	51 189	13,4
90 ans ou plus	2 092	0,6	7 051	1,8
0 à 19 ans	77 161	21,7	73 130	19,2
20 à 64 ans	208 331	58,6	208 993	54,8
65 ans ou plus	69 969	19,7	99 404	26,1

Source : Insee, RP2007 exploitation principale.

## POP G2 - Population par grande tranche d'âge



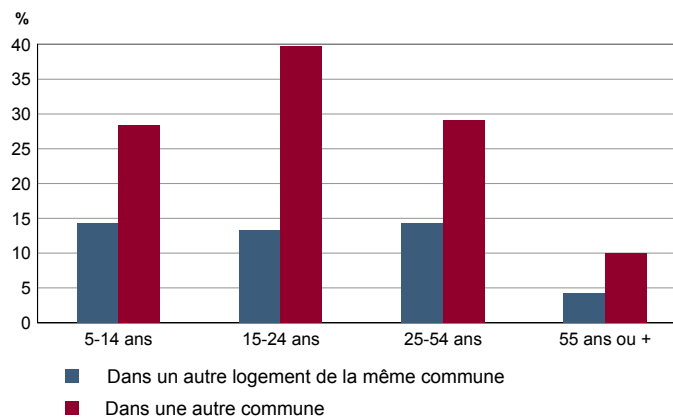
Sources : Insee, RP1999 et RP2007 exploitations principales.

## POP T4M - Lieu de résidence 5 ans auparavant

	2007	%
<b>Personnes de 5 ans ou plus habitant 5 ans auparavant</b>	<b>700 835</b>	<b>100,0</b>
Le même logement	467 020	66,6
Un autre logement de la même commune	72 601	10,4
Une autre commune du même département	79 306	11,3
Un autre département de la même région	10 460	1,5
Une autre région de France métropolitaine	59 598	8,5
Un Dom	901	0,1
Hors de France métropolitaine ou d'un Dom	10 949	1,6

Source : Insee, RP2007 exploitation principale.

## POP G3 - Part en 2007 des personnes qui résidaient dans un autre logement 5 ans auparavant selon l'âge



Source : Insee, RP2007 exploitation principale.

## Évolution et structure de la population

### POP T5 - Population de 15 ans ou plus selon la catégorie socioprofessionnelle

	2007	%	1999	%
<b>Ensemble</b>	<b>627 571</b>	<b>100,0</b>	<b>606 364</b>	<b>100,0</b>
Agriculteurs exploitants	16 076	2,6	18 947	3,1
Artisans, commerçants, chefs d'entreprise	21 018	3,3	21 031	3,5
Cadres et professions intellectuelles supérieures	31 715	5,1	25 938	4,3
Professions intermédiaires	72 707	11,6	59 762	9,9
Employés	98 198	15,6	92 211	15,2
Ouvriers	82 441	13,1	83 569	13,8
Retraités	212 377	33,8	182 596	30,1
Autres personnes sans activité professionnelle	93 039	14,8	122 310	20,2

Sources : Insee, RP1999 et RP2007 exploitations complémentaires.

### POP T6 - Population de 15 ans ou plus par sexe, âge et catégorie socioprofessionnelle en 2007

	Hommes	Femmes	Part en % de la population âgée de		
			15 à 24 ans	25 à 54 ans	55 ans ou +
<b>Ensemble</b>	<b>299 344</b>	<b>328 226</b>	<b>100,0</b>	<b>100,0</b>	<b>100,0</b>
Agriculteurs exploitants	10 933	5 143	0,6	4,3	1,3
Artisans, commerçants, chefs d'entreprise	14 762	6 256	0,5	5,8	1,6
Cadres et professions intellectuelles supérieures	19 455	12 260	1,2	8,8	2,3
Professions intermédiaires	34 934	37 773	6,8	21,2	3,0
Employés	21 731	76 467	15,8	26,9	3,8
Ouvriers	66 261	16 180	15,9	22,5	2,5
Retraités	95 202	117 174	0,0	0,7	78,9
Autres personnes sans activité professionnelle	36 066	56 974	59,2	9,7	6,6

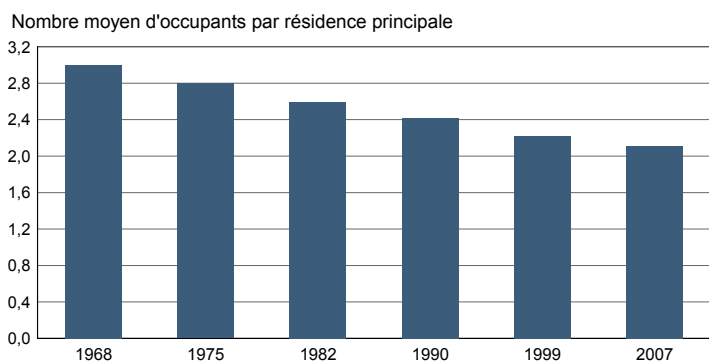
Source : Insee, RP2007 exploitation complémentaire.

FAM T1 - Ménages selon la structure familiale

	Nombre de ménages				Population des ménages	
	2007	%	1999	%	2007	1999
<b>Ensemble</b>	<b>338 845</b>	<b>100,0</b>	<b>311 660</b>	<b>100,0</b>	<b>713 851</b>	<b>693 067</b>
Ménages d'une personne	122 703	36,2	103 770	33,3	122 703	103 770
- hommes seuls	49 938	14,7	40 527	13,0	49 938	40 527
- femmes seules	72 766	21,5	63 243	20,3	72 766	63 243
Autres ménages sans famille	7 956	2,3	6 319	2,0	18 408	13 414
Ménages avec famille(s)	208 186	61,4	201 571	64,7	572 740	575 883
dont la famille principale est :						
- un couple sans enfant	105 216	31,1	93 782	30,1	216 520	195 528
- un couple avec enfant(s)	79 461	23,5	86 771	27,8	296 947	327 407
- une famille monoparentale	23 508	6,9	21 018	6,7	59 273	52 948

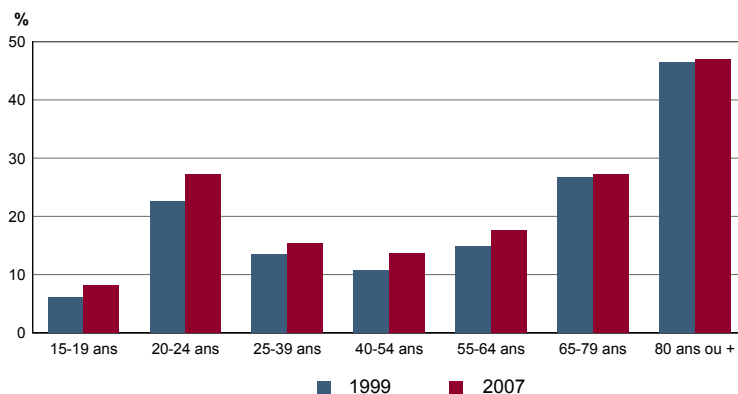
Sources : Insee, RP1999 et RP2007 exploitations complémentaires.

FAM G1M - Évolution de la taille des ménages



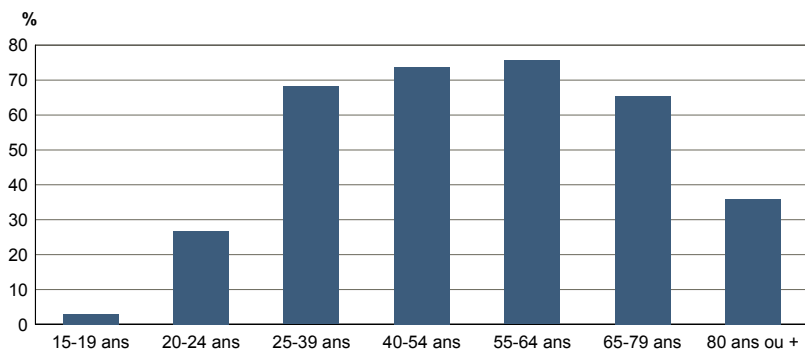
Sources : Insee, RP1968 à 1990 dénombremens - RP1999 et RP2007 exploitations principales.

FAM G2 - Personnes de 15 ans ou plus vivant seules selon l'âge - population des ménages



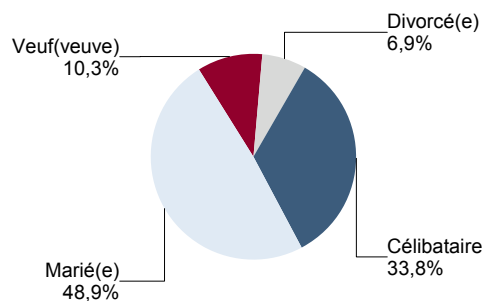
Sources : Insee, RP1999 et RP2007 exploitations principales.

FAM G3 - Personnes de 15 ans ou plus déclarant vivre en couple selon l'âge en 2007



Source : Insee, RP2007 exploitation principale.

FAM G4 - État matrimonial légal des personnes de 15 ans ou plus en 2007

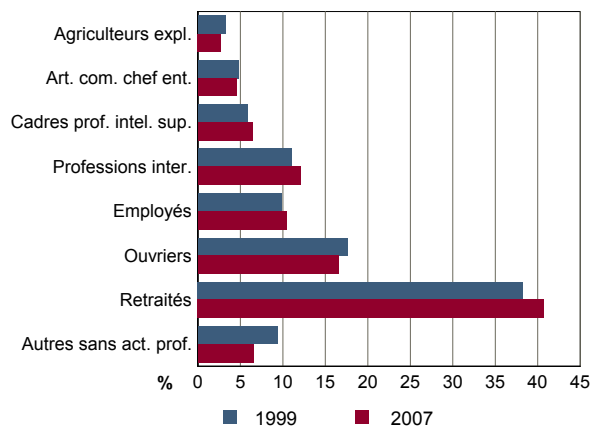


Source : Insee, RP2007 exploitation principale.

**FAM T2 - Ménages selon la catégorie socioprofessionnelle de la personne de référence en 2007**

	Ménages	%	Population des ménages	%
<b>Ensemble</b>	<b>338 845</b>	<b>100,0</b>	<b>713 851</b>	<b>100,0</b>
Agriculteurs exploitants	9 226	2,7	27 189	3,8
Artisans, commerçants, chefs d'entreprise	15 333	4,5	41 676	5,8
Cadres et professions intellectuelles sup.	21 874	6,5	55 701	7,8
Professions intermédiaires	40 976	12,1	97 865	13,7
Employés	35 297	10,4	74 316	10,4
Ouvriers	56 043	16,5	148 492	20,8
Retraités	137 967	40,7	230 716	32,3
Autres pers. sans activité professionnelle	22 130	6,5	37 896	5,3

Source : Insee, RP2007 exploitation complémentaire.

**FAM G5 - Ménages selon la catégorie socio-professionnelle de la personne de référence**


Sources : Insee, RP1999 et RP2007 exploitations complémentaires.

**FAM T3 - Composition des familles**

	2007	%	1999	%
<b>Ensemble</b>	<b>209 714</b>	<b>100,0</b>	<b>203 760</b>	<b>100,0</b>
Couples avec enfant(s)	79 639	38,0	87 029	42,7
Familles monoparentales :	24 113	11,5	21 814	10,7
hommes seuls avec enfant(s)	4 169	2,0	3 368	1,7
femmes seules avec enfant(s)	19 944	9,5	18 446	9,1
Couples sans enfant	105 962	50,5	94 917	46,6

Sources : Insee, RP1999 et RP2007 exploitations complémentaires.

**FAM T4 - Familles selon le nombre d'enfants âgés de moins de 25 ans**

	2007	%	1999	%
<b>Ensemble</b>	<b>209 714</b>	<b>100,0</b>	<b>203 760</b>	<b>100,0</b>
Aucun enfant	119 951	57,2	112 070	55,0
1 enfant	43 253	20,6	44 362	21,8
2 enfants	34 711	16,6	34 443	16,9
3 enfants	8 999	4,3	9 662	4,7
4 enfants ou plus	2 800	1,3	3 223	1,6

Sources : Insee, RP1999 et RP2007 exploitations complémentaires.

**EMP T1 - Population de 15 à 64 ans par type d'activité**

	2007	1999
<b>Ensemble</b>	<b>458 704</b>	<b>443 868</b>
Actifs en %	70,4	68,6
dont :		
actifs ayant un emploi en %	64,1	60,9
chômeurs en %	6,3	7,4
Inactifs en %	29,6	31,4
élèves, étudiants et stagiaires non rémunérés en %	9,9	11,7
retraités ou préretraités en %	11,1	9,7
autres inactifs en %	8,6	10,0

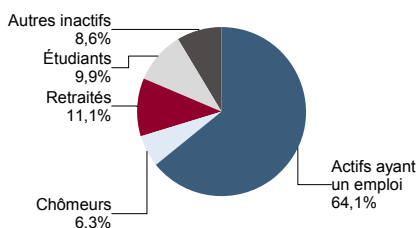
En 1999, les militaires du contingent formaient une catégorie d'actifs à part.

Sources : Insee, RP1999 et RP2007 exploitations principales.

**EMP T2 - Activité et emploi de la population de 15 à 64 ans par sexe et âge en 2007**

	Population	Actifs	Taux d'activité en %	Actifs ayant un emploi	Taux d'emploi en %
<b>Ensemble</b>	<b>458 704</b>	<b>322 883</b>	<b>70,4</b>	<b>293 924</b>	<b>64,1</b>
15 à 24 ans	81 671	34 634	42,4	27 949	34,2
25 à 54ans	279 845	251 741	90,0	231 695	82,8
55 à 64 ans	97 188	36 508	37,6	34 279	35,3
<b>Hommes</b>	<b>229 796</b>	<b>168 140</b>	<b>73,2</b>	<b>154 731</b>	<b>67,3</b>
15 à 24 ans	42 133	19 304	45,8	16 082	38,2
25 à 54ans	139 928	130 487	93,3	121 367	86,7
55 à 64 ans	47 735	18 348	38,4	17 282	36,2
<b>Femmes</b>	<b>228 908</b>	<b>154 743</b>	<b>67,6</b>	<b>139 193</b>	<b>60,8</b>
15 à 24 ans	39 538	15 330	38,8	11 867	30,0
25 à 54ans	139 916	121 254	86,7	110 329	78,9
55 à 64 ans	49 454	18 159	36,7	16 997	34,4

Source : Insee, RP2007 exploitation principale.

**EMP G1 - Population de 15 à 64 ans par type d'activité en 2007**


Source : Insee, RP2007 exploitation principale.

**EMP T3 - Population active de 15 à 64 ans selon la catégorie socioprofessionnelle**

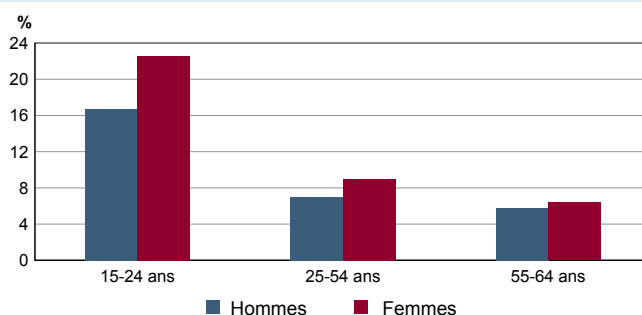
	2007	dont actifs ayant un emploi	1999	dont actifs ayant un emploi
<b>Ensemble</b>	<b>321 780</b>	<b>292 803</b>	<b>305 197</b>	<b>270 868</b>
dont :				
Agriculteurs exploitants	15 522	15 311	18 505	18 247
Artisans, commerçants, chefs d'entreprise	20 338	19 384	20 640	19 421
Cadres et professions intellectuelles sup.	31 508	30 479	25 780	24 847
Professions intermédiaires	72 303	68 246	59 656	56 052
Employés	97 769	87 379	92 107	80 095
Ouvriers	81 986	72 003	83 502	72 206

Sources : Insee, RP1999 et RP2007 exploitations complémentaires.

**EMP T4 - Chômage (au sens du recensement) des 15-64 ans**

	2007	1999
<b>Nombre de chômeurs</b>	<b>28 959</b>	<b>32 883</b>
Taux de chômage en %	9,0	10,8
Taux de chômage des hommes en %	8,0	8,7
Taux de chômage des femmes en %	10,0	13,2
Part des femmes parmi les chômeurs en %	53,7	56,8

Sources : Insee, RP1999 et RP2007 exploitations principales.

**EMP G2 - Taux de chômage (au sens du recensement) des 15-64 ans par sexe et âge en 2007**


Source : Insee, RP2007 exploitation principale.

**EMP T5 - Emploi et activité**

	2007	1999
Nombre d'emplois dans la zone	296 851	271 210
Actifs ayant un emploi résidant dans la zone	296 671	271 511
Indicateur de concentration d'emploi	100,1	99,9
Taux d'activité parmi les 15 ans ou plus en %	51,9	50,4

L'indicateur de concentration d'emploi est égal au nombre d'emplois dans la zone pour 100 actifs ayant un emploi résidant dans la zone.

Sources : Insee, RP1999 et RP2007 exploitations principales lieu de résidence et lieu de travail.

**EMP T6 - Emplois selon le statut professionnel**

	2007	%	1999	%
<b>Ensemble</b>	<b>296 851</b>	<b>100,0</b>	<b>271 210</b>	<b>100,0</b>
Salariés	251 479	84,7	224 956	82,9
dont femmes	125 907	42,4	107 718	39,7
dont temps partiel	42 531	14,3	41 766	15,4
Non salariés	45 371	15,3	46 254	17,1
dont femmes	15 565	5,2	15 995	5,9
dont temps partiel	3 330	1,1	2 633	1,0

Sources : Insee, RP1999 et RP2007 exploitations principales lieu de travail.

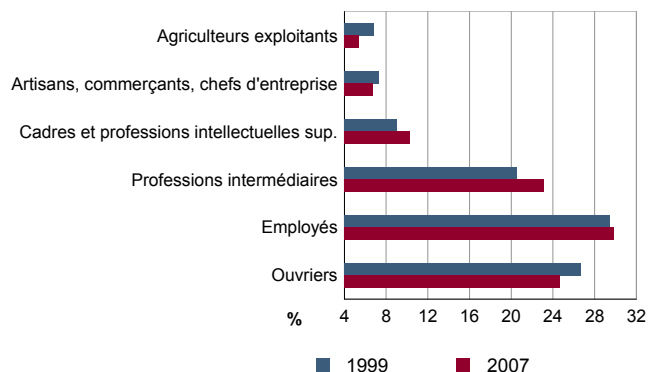
## Emploi - Population active

### EMP T7 - Emplois par catégorie socioprofessionnelle en 2007

	Nombre	%
<b>Ensemble</b>	<b>295 453</b>	<b>100,0</b>
Agriculteurs exploitants	15 861	5,4
Artisans, commerçants, chefs d'entreprise	19 918	6,7
Cadres et professions intellectuelles sup.	30 286	10,3
Professions intermédiaires	68 402	23,2
Employés	88 219	29,9
Ouvriers	72 765	24,6

Source : Insee, RP2007 exploitation complémentaire lieu de travail.

### EMP G3 - Emplois par catégorie socioprofessionnelle



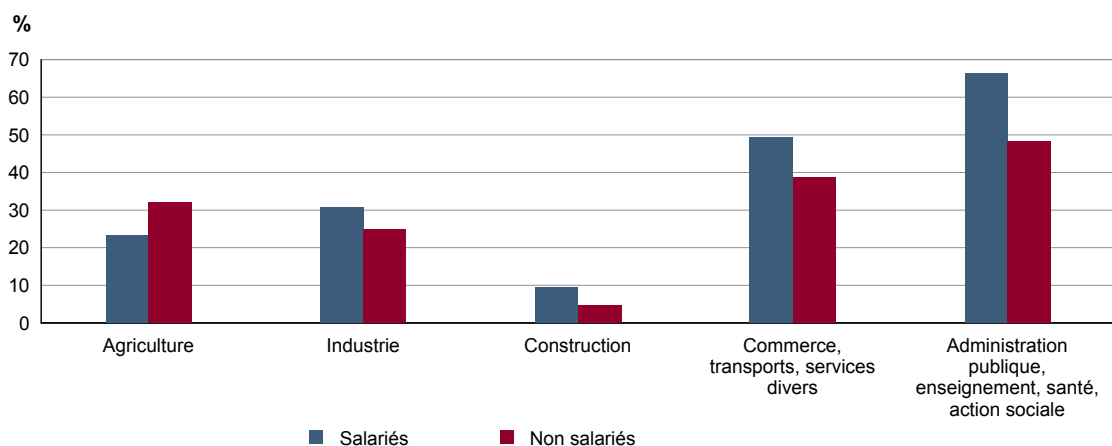
Sources : Insee, RP1999 et RP2007 exploitations complémentaires lieu de travail.

### EMP T8 - Emplois selon le secteur d'activité en 2007

	Nombre	%	dont femmes en %	dont salariés en %
<b>Ensemble</b>	<b>295 453</b>	<b>100,0</b>	<b>47,5</b>	<b>85,6</b>
Agriculture	18 749	6,3	30,4	18,1
Industrie	43 807	14,8	30,2	93,1
Construction	21 148	7,2	8,4	77,2
Commerce, transports, services divers	107 853	36,5	47,7	86,1
Administration publique, enseignement, santé, action sociale	103 896	35,2	65,7	95,8

Sources : Insee, RP1999 et RP2007 exploitations complémentaires lieu de travail.

### EMP G4 - Taux de féminisation des emplois par statut et secteur d'activité en 2007



Source : Insee, RP2007 exploitation complémentaire lieu de travail.

## Formes et conditions d'emploi

### ACT T1 - Population de 15 ans ou plus ayant un emploi selon le statut en 2007

	Nombre	%	dont % temps partiel	dont % femmes
<b>Ensemble</b>	<b>296 621</b>	<b>100,0</b>	<b>15,4</b>	<b>47,4</b>
Salariés	251 241	84,7	16,9	49,8
Non salariés	45 380	15,3	7,3	34,2

Source : Insee, RP2007 exploitation principale.

### ACT T2 - Statut et condition d'emploi des 15 ans ou plus selon le sexe en 2007

	Hommes	%	Femmes	%
<b>Ensemble</b>	<b>155 952</b>	<b>100,0</b>	<b>140 669</b>	<b>100,0</b>
<b>Salariés</b>	126 098	80,9	125 143	89,0
Titulaires de la fonction publique et contrats à durée indéterminée	108 592	69,6	105 782	75,2
Contrats à durée déterminée	8 831	5,7	14 165	10,1
Intérim	3 304	2,1	1 208	0,9
Emplois aidés	1 670	1,1	2 203	1,6
Apprentissage - stage	3 701	2,4	1 786	1,3
<b>Non salariés</b>	29 855	19,1	15 526	11,0
Indépendants	16 721	10,7	9 573	6,8
Employeurs	12 758	8,2	4 808	3,4
Aides familiaux	376	0,2	1 144	0,8

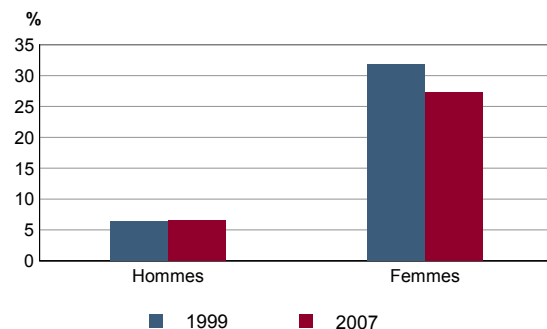
Source : Insee, RP2007 exploitation principale.

### ACT T3 - Salariés de 15 à 64 ans par sexe, âge et temps partiel en 2007

	Hommes	dont % temps partiel	Femmes	dont % temps partiel
<b>Ensemble</b>	<b>125 447</b>	<b>6,5</b>	<b>124 250</b>	<b>27,3</b>
15 à 24 ans	15 252	15,2	11 492	34,7
25 à 54 ans	98 628	4,7	98 843	25,9
55 à 64 ans	11 566	10,5	13 915	31,2

Source : Insee, RP2007 exploitation principale.

### ACT G1 - Part des salariés de 15 ans ou plus à temps partiel par sexe



Sources : Insee, RP1999 et RP2007 exploitations principales.

### ACT T4 - Lieu de travail des actifs de 15 ans ou plus ayant un emploi qui résident dans la zone

	2007	%	1999	%
<b>Ensemble</b>	<b>296 621</b>	<b>100,0</b>	<b>271 500</b>	<b>100,0</b>
Travaillent :				
dans la commune de résidence	139 558	47,0	142 301	52,4
dans une commune autre que la commune de résidence	157 063	53,0	129 199	47,6
située dans le département de résidence	138 379	46,7	113 956	42,0
située dans un autre département de la région de résidence	6 106	2,1	4 547	1,7
située dans une autre région en France métropolitaine	12 183	4,1	10 367	3,8
située dans une autre région hors de France métropolitaine (Dom, Com, étranger)	395	0,1	329	0,1

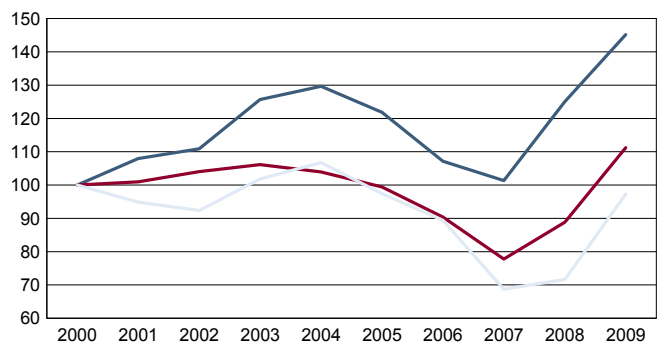
Sources : Insee, RP1999 et RP2007 exploitations principales.

**CHOM T1 - Catégories de demandeurs d'emploi inscrits en fin de mois selon le sexe et l'âge**

	Demandeurs de catégorie ABC				Demandeurs de catégorie A					
	Au 31 décembre 2009				Au 31 décembre 2009			Evolution 2008-2009 en %		
	Ensemble	%	Hommes	Femmes	Ensemble	Hommes	Femmes	Ensemble	Hommes	Femmes
<b>Ensemble</b>	<b>39 316</b>	<b>100,0</b>	<b>18 665</b>	<b>20 651</b>	<b>24 902</b>	<b>13 221</b>	<b>11 681</b>	<b>16,8</b>	<b>19,8</b>	<b>13,5</b>
15 à 24 ans	7 652	19,5	3 833	3 819	5 090	2 717	2 373	16,1	17,6	14,4
25 à 49 ans	24 856	63,2	11 791	13 065	15 495	8 159	7 336	14,8	17,9	11,6
50 ans ou plus	6 808	17,3	3 041	3 767	4 317	2 345	1 972	25,2	30,1	19,9
<b>Chômeurs de longue durée</b>	<b>14 091</b>	<b>100,0</b>	<b>6 377</b>	<b>7 714</b>	<b>7 195</b>	<b>3 866</b>	<b>3 329</b>	<b>35,8</b>	<b>45,2</b>	<b>26,3</b>
15 à 24 ans	1 347	9,6	663	684	696	363	333	37,5	59,9	19,4
25 à 49 ans	9 279	65,9	4 235	5 044	4 627	2 470	2 157	34,9	44,0	25,7
50 ans ou plus	3 465	24,6	1 479	1 986	1 872	1 033	839	37,5	43,3	31,1

Champ : demandeurs d'emploi inscrits à Pôle emploi, tenus de faire des actes positifs de recherche d'emploi.

Source : Pôle emploi, Dares, Statistiques du marché du travail.

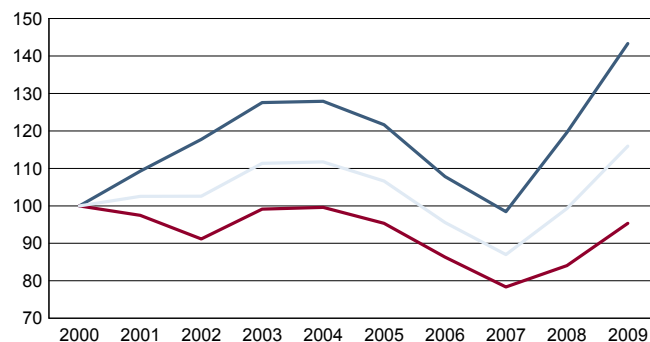
**CHOM G1 - Evolution des DEFM de catégorie A selon l'âge**


Indice base 100 en 2000

— moins de 25 ans — 50 ans ou plus — Longue durée

Champ : demandeurs d'emploi inscrits à Pôle emploi, tenus de faire des actes positifs de recherche d'emploi, sans emploi.

Source : Pôle emploi, Dares, Statistiques du marché du travail.

**CHOM G2 - Evolution des DEFM de catégorie A selon le sexe**


Indice base 100 en 2000

— Hommes — Femmes — Ensemble

Champ : demandeurs d'emploi inscrits à Pôle emploi, tenus de faire des actes positifs de recherche d'emploi, sans emploi.

Source : Pôle emploi, Dares, Statistiques du marché du travail.

**CHOM T2 - Motif d'inscription des demandeurs d'emploi**

	Demandeurs de catégorie ABC			Demandeurs de catégorie A				Evol 2008-2009 en %	
	Au 31 décembre 2009			Au 31 décembre 2009					
	Ensemble	%	dont femmes	Ensemble	%	dont femmes	Ensemble	Femmes	
<b>Ensemble</b>	<b>39 316</b>	<b>100,0</b>	<b>20 651</b>	<b>24 902</b>	<b>100,0</b>	<b>11 681</b>	<b>16,8</b>	<b>13,5</b>	
dont : licenciement	7 219	18,4	3 586	4 535	18,2	1 748	13,3	4,1	
démission	1 794	4,6	1 073	1 060	4,3	601	-3,2	-4,1	
fin de contrat à durée limitée	13 207	33,6	6 595	7 835	31,5	3 549	7,6	8,2	
première entrée	1 716	4,4	989	1 196	4,8	672	26,6	24,2	

Champ : demandeurs d'emploi inscrits à Pôle emploi, tenus de faire des actes positifs de recherche d'emploi.

Source : Pôle emploi, Dares, Statistiques du marché du travail.

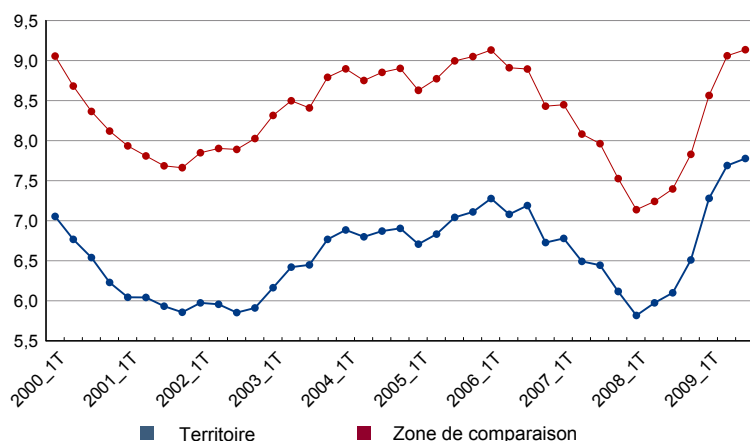


**CHOM T3 - Qualification des demandeurs d'emploi**

	Demandeurs de catégorie ABC				Demandeurs de catégorie A				Evolution 2008 - 2009 (en %)		
	Au 31 décembre 2009				Au 31 décembre 2009						
	Ensemble	%	Hommes	Femmes	Ensemble	%	Hommes	Femmes	Ensemble	Hommes	Femmes
<b>Ensemble</b>	<b>39 316</b>	<b>100,0</b>	<b>18 665</b>	<b>20 651</b>	<b>24 902</b>	<b>100,0</b>	<b>13 221</b>	<b>11 681</b>	<b>16,8</b>	<b>19,8</b>	<b>13,5</b>
dont : ouvriers	9 895	25,2	7 944	1 951	6 766	27,2	5 633	1 133	17,2	18,0	13,0
employés	24 648	62,7	7 869	16 779	14 915	59,9	5 543	9 372	15,8	20,6	13,1
techniciens, agents de maîtrise	3 141	8,0	1 778	1 363	1 966	7,9	1 191	775	18,9	21,9	14,5
ingénieurs, cadres	1 452	3,7	986	466	1 112	4,5	783	329	28,6	29,0	27,5

Champ : demandeurs d'emploi inscrits à Pôle emploi, tenus de faire des actes positifs de recherche d'emploi.

Source : Pôle emploi, Dares, Statistiques du marché du travail.

**CHOM G3 - Evolution du taux de chômage trimestriel**


Source : Insee, Taux de chômage localisés.

**CHOM T4 - Taux de chômage trimestriel**

	Taux de chômage en % au 3ème trimestre	
	2009	2008
<b>Ensemble</b>	<b>7,8</b>	<b>6,1</b>

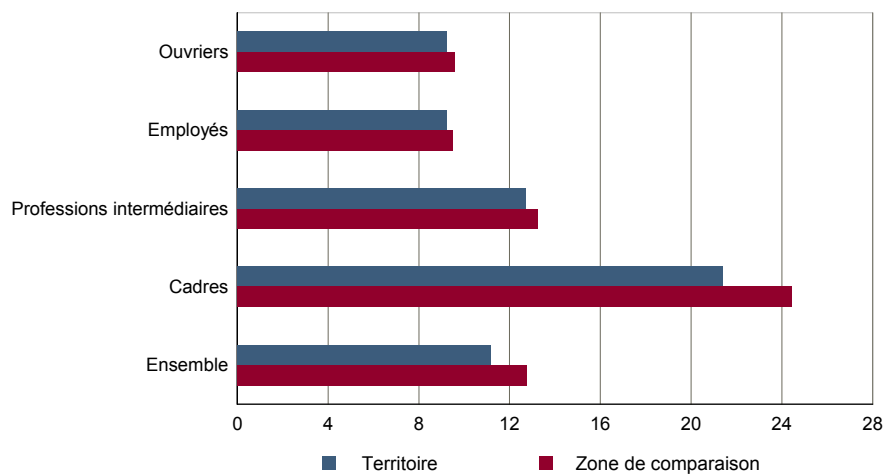
Source : Insee, Taux de chômage localisés.

**Salaire net horaire moyen (en euros) selon la catégorie socioprofessionnelle en 2007**

	Ensemble	Temps complet	Temps partiel	Temps complet	
				Femmes	Hommes
<b>Ensemble</b>	<b>11,0</b>	<b>11,2</b>	<b>10,0</b>	<b>10,5</b>	<b>11,6</b>
Cadres	21,3	21,4	19,7	18,4	22,7
Professions intermédiaires	12,7	12,7	12,6	12,2	13,1
Employés	9,1	9,2	8,4	9,1	9,4
Ouvriers	9,2	9,2	8,6	8,4	9,4

Source : Insee, DADS - Fichier Salariés au lieu de résidence.

**Salaire net horaire moyen (en euros) des salariés à temps complet selon la CS en 2007**



Source : Insee, DADS - Fichier Salariés au lieu de résidence.

**Impôts et revenus des foyers fiscaux**
**REV T1 - Impôts sur le revenu des foyers fiscaux**

	2007	Evolution 2006-2007 en %
<b>Ensemble des foyers fiscaux</b>	<b>429 277</b>	<b>0,8</b>
Revenu net imposable (K Euros)	8 440 729	2,6
Revenu net imposable moyen (Euros)	19 663	1,9
Impôt moyen (Euros)	843	4,1
<b>Foyers fiscaux imposés</b>	<b>216 891</b>	<b>3,1</b>
Proportion	50,5 (%)	1,2 points
Revenu net imposable (K Euros)	6 523 342	4,1
Revenu net imposable moyen (Euros)	30 077	0,9
Impôt moyen (Euros)	1 669	1,8
<b>Foyers fiscaux non imposés</b>	<b>212 386</b>	<b>-1,6</b>
Proportion	49,5 (%)	-1,2 points
Revenu net imposable (en K Euros)	1 917 387	-2,0
Revenu net imposable moyen (Euros)	9 028	-0,4

Source : DGI, Impôt sur le revenu des personnes physiques.

**REV G1 - Evolution du revenu net imposable moyen - Ensemble des foyers fiscaux**

Le calcul du revenu imposable en 2006 a été modifié en conséquence le graphique présentant l'évolution du revenu net imposable moyen n'est pas édité

**Revenus fiscaux des ménages**
**REV T2 - Ménages fiscaux**

	2007
Nombre de ménages fiscaux	325 206
Nombre de personnes dans les ménages fiscaux	699 551
Part des ménages fiscaux imposés en %	56,6

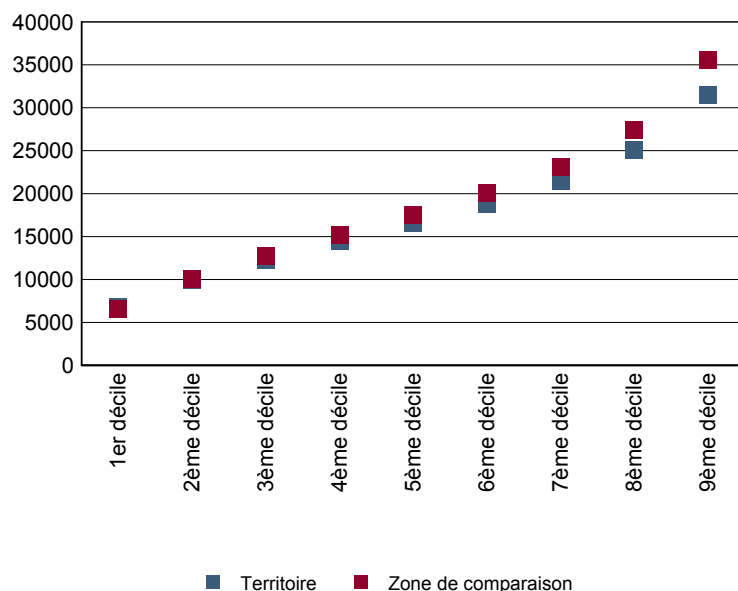
Source : Insee, Revenus fiscaux localisés des ménages.

**REV T3 - Ménages : distribution des revenus déclarés en euros par unité de consommation**

	2007
<b>Médiane</b>	16 602
Rapport inter-déciles (sans unité)(1)	4,7
Limite du 1er quartile	11 191
Limite du 2ème quartile (médiane)	16 602
Limite du 3ème quartile	23 065
Limite du 1er décile	6 761
Limite du 2ème décile	9 957
Limite du 3ème décile	12 346
Limite du 4ème décile	14 531
Limite du 5ème décile (médiane)	16 602
Limite du 6ème décile	18 845
Limite du 7ème décile	21 475
Limite du 8ème décile	25 034
Limite du 9ème décile	31 492

(1) : le rapport inter-déciles (9ème décile/1er décile) établit le rapport entre les revenus les plus élevés et les revenus les plus faibles, en ôtant de chaque côté les 10% de personnes aux revenus par unité de consommation les plus extrêmes.

Source : Insee, Revenus fiscaux localisés des ménages.

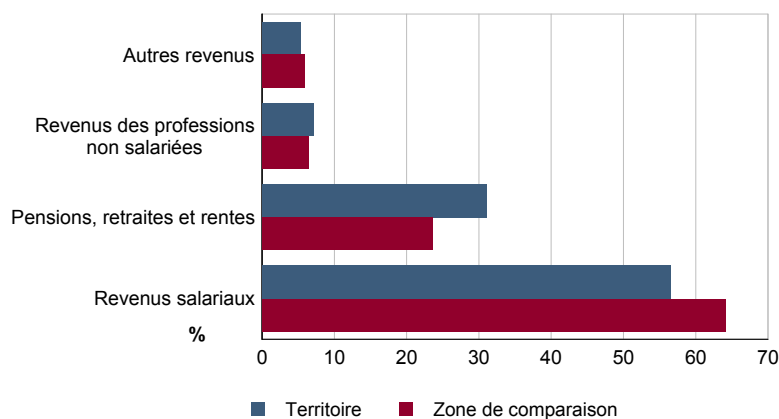
**REV G2 - Ménages : distribution des revenus déclarés en euros par unité de consommation en 2007**


Source : Insee, Revenus fiscaux localisés des ménages.

**REV T4 - Ménages : structure des revenus déclarés**

	2007
	Part en %
Revenus salariaux	56,5
Pensions, retraites et rentes	31,0
Revenus des professions non salariées	7,2
Autres revenus	5,3

Source : Insee, Revenus fiscaux localisés des ménages.

**REV G3 - Ménages : structure des revenus déclarés en 2007**


Source : Insee, Revenus fiscaux localisés des ménages.

## LOG T1M - Évolution du nombre de logements par catégorie

	1968	1975	1982	1990	1999	2007
<b>Ensemble</b>	<b>290 861</b>	<b>326 094</b>	<b>357 761</b>	<b>380 115</b>	<b>401 687</b>	<b>432 219</b>
Résidences principales	239 784	257 650	277 377	290 981	311 603	338 882
Résidences secondaires et logements occasionnels	26 540	35 014	45 359	53 155	54 185	54 948
Logements vacants	24 537	33 430	35 025	35 979	35 899	38 389

Sources : Insee, RP1968 à 1990 dénombrements - RP1999 et RP2007 exploitations principales.

## LOG T2 - Catégories et types de logements

	2007	%	1999	%
<b>Ensemble</b>	<b>432 219</b>	<b>100,0</b>	<b>401 687</b>	<b>100,0</b>
Résidences principales	338 882	78,4	311 603	77,6
Résidences secondaires et logements occasionnels	54 948	12,7	54 185	13,5
Logements vacants	38 389	8,9	35 899	8,9
Maisons	315 912	73,1	294 240	73,3
Appartements	113 177	26,2	97 325	24,2

Sources : Insee, RP1999 et RP2007 exploitations principales.

## LOG T3 - Résidences principales selon le nombre de pièces

	2007	%	1999	%
<b>Ensemble</b>	<b>338 882</b>	<b>100,0</b>	<b>311 603</b>	<b>100,0</b>
1 pièce	13 529	4,0	14 567	4,7
2 pièces	32 481	9,6	30 702	9,9
3 pièces	66 561	19,6	67 325	21,6
4 pièces	96 813	28,6	92 632	29,7
5 pièces ou plus	129 499	38,2	106 377	34,1

Sources : Insee, RP1999 et RP2007 exploitations principales.

## LOG T4 - Nombre moyen de pièces des résidences principales

	2007	1999
Nombre moyen de pièces par résidence principale	4,2	4,0
- maison	4,7	4,5
- appartement	2,9	2,9

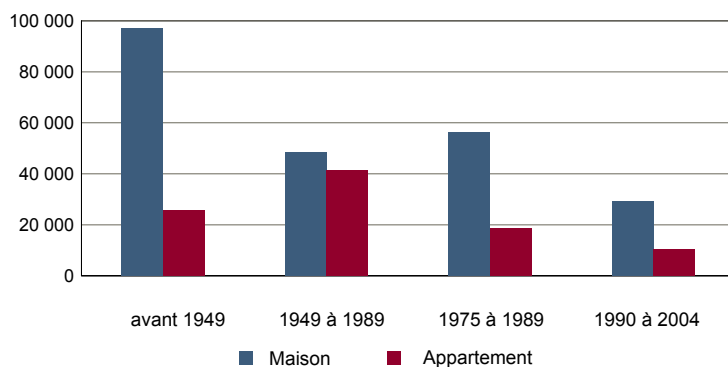
Sources : Insee, RP1999 et RP2007 exploitations principales.

## LOG T5 - Résidences principales en 2007 selon la période d'achèvement

	Nombre	%
<b>Résidences principales construites avant 2005</b>	<b>329 168</b>	<b>100,0</b>
Avant 1949	123 334	37,5
De 1949 à 1974	90 352	27,4
De 1975 à 1989	75 382	22,9
De 1990 à 2004	40 100	12,2

Source : Insee, RP2007 exploitation principale.

## LOG G1 - Résidences principales en 2007 selon le type de logement et la période d'achèvement



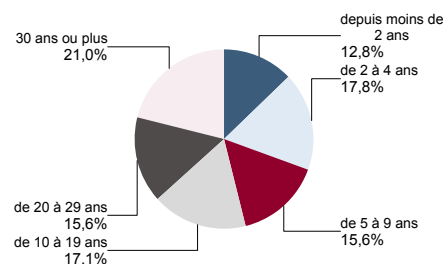
Résidences principales construites avant 2005.

Source : Insee, RP2007 exploitation principale.

**LOG T6 - Ancienneté d'emménagement dans la résidence principale en 2007**

	Nombre de ménages	Part des ménages en %	Population des ménages	Nombre moyen de pièces par logement	
				logement	personne
<b>Ensemble</b>	<b>338 882</b>	<b>100,0</b>	<b>713 889</b>	<b>4,2</b>	<b>2,0</b>
Depuis moins de 2 ans	43 324	12,8	84 930	3,3	1,7
De 2 à 4 ans	60 307	17,8	132 932	3,7	1,7
De 5 à 9 ans	53 007	15,6	128 248	4,1	1,7
10 ans ou plus	182 244	53,8	367 779	4,6	2,3

Source : Insee, RP2007 exploitation principale.

**LOG G2 - Ancienneté d'emménagement des ménages en 2007**


Source : Insee, RP2007 exploitation principale.

**LOG T7 - Résidences principales selon le statut d'occupation**

	2007			Ancienneté moyenne d'emménagement en année(s)	1999	
	Nombre	%	Nombre de personnes		Nombre	%
<b>Ensemble</b>	<b>338 882</b>	<b>100,0</b>	<b>713 889</b>	<b>18</b>	<b>311 603</b>	<b>100,0</b>
Propriétaire	217 538	64,2	482 153	23	188 089	60,4
Locataire	111 631	32,9	212 524	8	104 365	33,5
dont d'un logement HLM loué vide	34 530	10,2	74 273	11	34 120	10,9
Logé gratuitement	9 712	2,9	19 212	15	19 149	6,1

Sources : Insee, RP1999 et RP2007 exploitations principales.

**LOG T8M - Confort des résidences principales**

	2007	%	1999	%
<b>Ensemble</b>	<b>338 882</b>	<b>100,0</b>	<b>311 603</b>	<b>100,0</b>
Salle de bain avec baignoire ou douche	327 183	96,5	294 253	94,4
Chauffage central collectif	42 359	12,5	40 531	13,0
Chauffage central individuel	165 541	48,8	145 655	46,7
Chauffage individuel "tout électrique"	67 803	20,0	56 522	18,1

Sources : Insee, RP1999 et RP2007 exploitations principales.

**LOG T9 - Équipement automobile des ménages**

	2007	%	1999	%
<b>Ensemble</b>	<b>338 882</b>	<b>100,0</b>	<b>311 603</b>	<b>100,0</b>
Au moins un emplacement réservé au stationnement	231 595	68,3	201 378	64,6
Au moins une voiture	284 768	84,0	254 616	81,7
- 1 voiture	158 385	46,7	148 165	47,5
- 2 voitures ou plus	126 384	37,3	106 451	34,2

Sources : Insee, RP1999 et RP2007 exploitations principales.

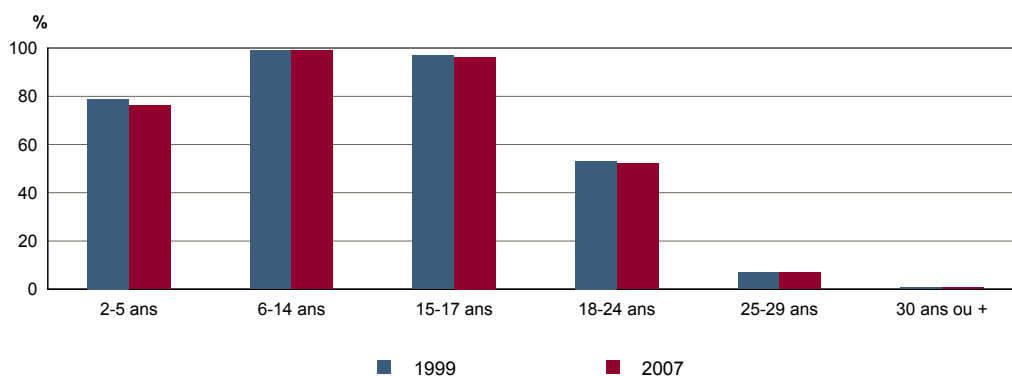
## Diplômes - Formation

### FOR T1 - Scolarisation selon l'âge et le sexe en 2007

	Ensemble	Population scolarisée	Part de la population scolarisée en %		
			Ensemble	Hommes	Femmes
2 à 5 ans	29 023	22 099	76,1	75,8	76,5
6 à 14 ans	65 709	65 053	99,0	99,0	99,0
15 à 17 ans	23 290	22 434	96,3	95,8	96,9
18 à 24 ans	58 381	30 387	52,0	51,0	53,2
25 à 29 ans	37 902	2 615	6,9	6,9	6,9
30 ans ou plus	508 505	3 854	0,8	0,8	0,7

Source : Insee, RP2007 exploitation principale.

### FOR G1 - Taux de scolarisation selon l'âge



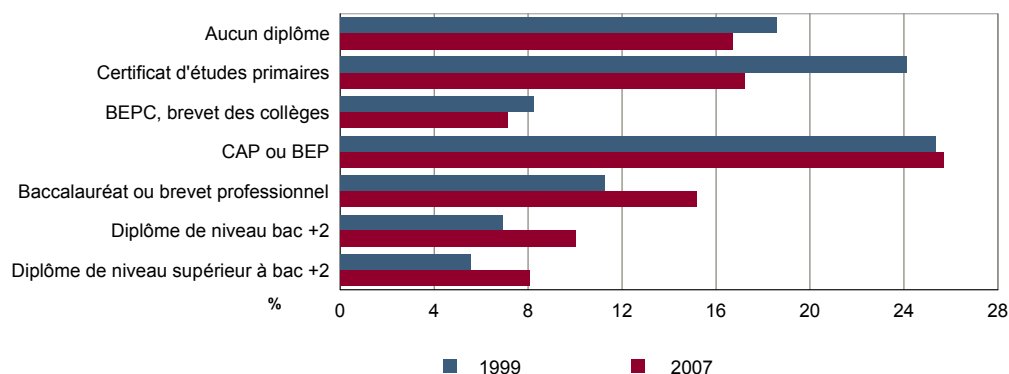
Sources : Insee, RP1999 et RP2007 exploitations principales.

### FOR T2 - Diplôme le plus élevé de la population non scolarisée de 15 ans ou plus selon le sexe en 2007

	Ensemble	Hommes	Femmes
<b>Population non scolarisée de 15 ans ou plus</b>	<b>568 788</b>	<b>269 770</b>	<b>299 018</b>
Part des titulaires en % :			
- d'aucun diplôme	16,7	15,8	17,5
- du certificat d'études primaires	17,2	14,0	20,1
- du BEPC, brevet des collèges	7,1	5,6	8,5
- d'un CAP ou d'un BEP	25,7	32,3	19,7
- d'un baccalauréat ou d'un brevet professionnel	15,2	15,2	15,1
- d'un diplôme de niveau bac + 2	10,0	8,6	11,3
- d'un diplôme de niveau supérieur à bac + 2	8,1	8,5	7,7

Source : Insee, RP2007 exploitation principale.

### FOR G2 - Diplôme le plus élevé de la population non scolarisée de 15 ans ou plus



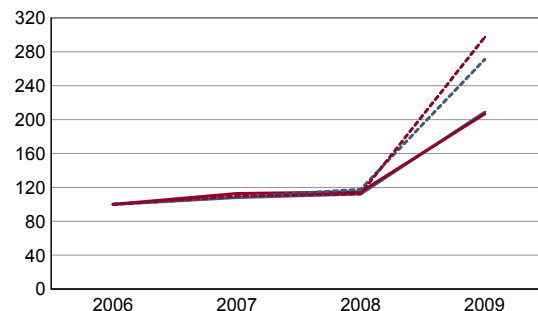
Sources : Insee, RP1999 et RP2007 exploitations principales.

**DEN T1 - Créations d'entreprises par secteur d'activité en 2009**

	Ensemble	%	Taux de création
<b>Ensemble</b>	<b>4 978</b>	<b>100,0</b>	<b>16,3</b>
Industrie	434	8,7	15,1
Construction	837	16,8	16,1
Commerce, transports, services divers	3 315	66,6	17,9
dont commerce et réparation auto.	1 142	22,9	17,4
Administration publique, enseignement, santé, action sociale	392	7,9	10,0

Champ : activités marchandes hors agriculture.

Source : Insee, REE (Sirène).

**DEN G1 - Évolution des créations d'entreprises**


indice base 100 en 2006

- Territoire : ensemble
- - - Territoire : entreprises individuelles
- Zone de comparaison : ensemble
- - - Zone de comparaison : entreprises individuelles

Note de lecture : application du régime de l'auto-entrepreneur à partir du 1er janvier 2009.

Champ : activités marchandes hors agriculture.

Source : Insee, REE (Sirène).

**DEN T2 - Créations d'entreprises individuelles par secteur d'activité en 2009**

	Entreprises individuelles créées	dont auto-entrepreneurs créés	Part en % dans l'ensemble des créations	
			des entreprises individuelles	des auto-entrepreneurs
<b>Ensemble</b>	<b>3 909</b>	<b>2 817</b>	<b>78,5</b>	<b>56,6</b>
Industrie	241	186	55,5	42,9
Construction	680	521	81,2	62,2
Commerce, transports, services divers	2 632	1 915	79,4	57,8
dont commerce, réparation auto.	917	634	80,3	55,5
Administration publique, enseignement, santé, action sociale	356	195	90,8	49,7

Champ : activités marchandes hors agriculture.

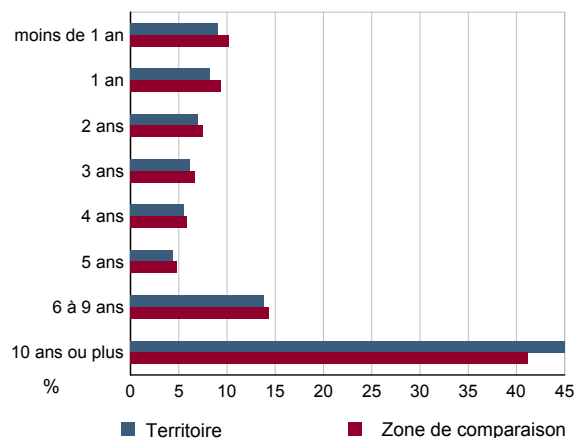
Source : Insee, REE (Sirène).

**DEN T3 - Nombre d'entreprises par secteur d'activité au 1er janvier 2009**

	Nombre	%
<b>Ensemble</b>	<b>30 573</b>	<b>100,0</b>
Industrie	2 880	9,4
Construction	5 206	17,0
Commerce, transports, services divers	18 559	60,7
dont commerce et réparation auto.	6 552	21,4
Administration publique, enseignement, santé, action sociale	3 928	12,8

Champ : activités marchandes hors agriculture.

Source : Insee, REE (Sirène).

**DEN G2 - Âge des entreprises au 1er janvier 2009**


Champ : activités marchandes hors agriculture.

Source : Insee, REE (Sirène).

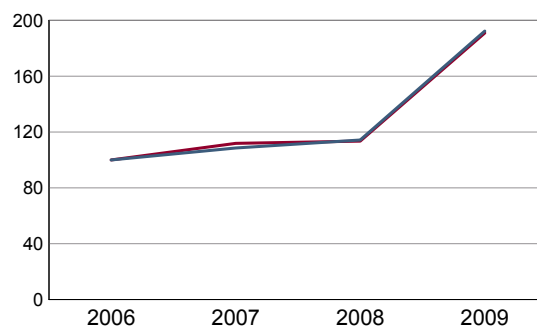


**DEN T4 - Créations d'établissements par secteur d'activité en 2009**

	Ensemble	%	Taux de création
<b>Ensemble</b>	<b>5 714</b>	<b>100,0</b>	<b>15,3</b>
Industrie	580	10,2	15,3
Construction	903	15,8	16,1
Commerce, transports, services divers	3 771	66,0	15,9
dont commerce et réparation auto.	1 350	23,6	15,9
Administration publique, enseignement, santé, action sociale	460	8,1	10,7

Champ : activités marchandes hors agriculture.

Source : Insee, REE (Sirène)

**DEN G3 - Évolution des créations d'établissements**


indice base 100 en 2006

— Territoire  
— Zone de comparaison

Note de lecture : application du régime de l'auto-entrepreneur à partir du 1er janvier 2009.

Champ : activités marchandes hors agriculture.

Source : Insee, REE (Sirène).

**DEN T5 - Nombre d'établissements par secteur d'activité au 1er janvier 2009**

	Nombre	%
<b>Ensemble</b>	<b>37 361</b>	<b>100,0</b>
Industrie	3 790	10,1
Construction	5 623	15,1
Commerce, transports, services divers	23 668	63,3
dont commerce et réparation auto.	8 516	22,8
Administration publique, enseignement, santé, action sociale	4 280	11,5

Champ : activités marchandes hors agriculture.

Source : Insee, REE (Sirène).

**CEN T1 - Établissements actifs par secteur d'activité au 31 décembre 2007**

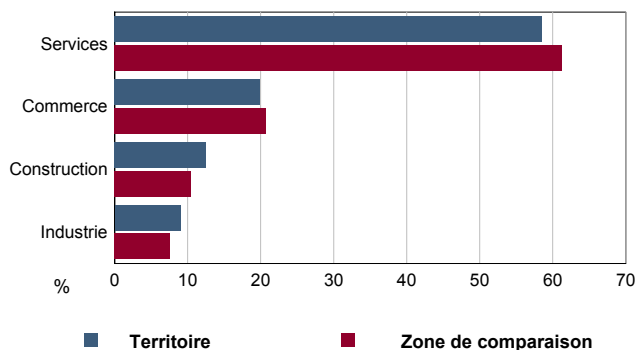
	Total	%	0 salarié	1 à 9 salarié(s)	10 à 19 salariés	20 à 49 salariés	50 salariés ou plus
<b>Ensemble</b>	<b>44 130</b>	<b>100,0</b>	<b>22 776</b>	<b>17 098</b>	<b>2 088</b>	<b>1 337</b>	<b>831</b>
Industrie	3 984	9,0	1 674	1 629	284	237	160
Construction	5 522	12,5	2 936	2 177	230	149	30
Commerce	8 794	19,9	4 121	4 015	371	214	73
Services	25 830	58,5	14 045	9 277	1 203	737	568

Champ : ensemble des activités hors agriculture, défense et intérim  
Source : Insee, CLAP

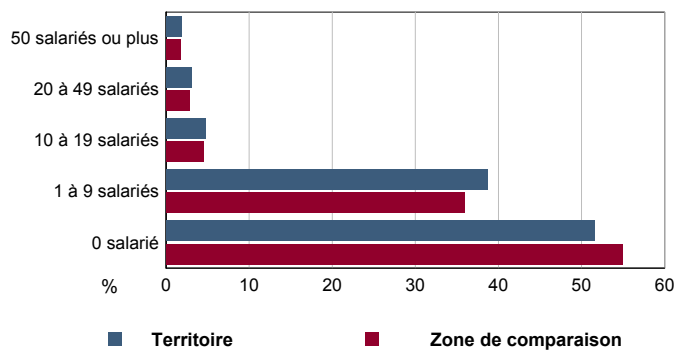
**CEN T2 - Postes salariés par secteur d'activité au 31 décembre 2007**

	Total	%	1 à 9 salarié(s)	10 à 19 salariés	20 à 49 salariés	50 à 99 salariés	100 salariés ou plus
<b>Ensemble</b>	<b>235 826</b>	<b>100,0</b>	<b>51 912</b>	<b>27 798</b>	<b>40 675</b>	<b>35 320</b>	<b>80 121</b>
Industrie	40 674	17,2	5 390	3 851	7 424	5 702	18 307
Construction	16 824	7,1	6 826	3 150	4 492	1 559	797
Commerce	31 798	13,5	12 603	4 861	6 426	2 932	4 976
Services	146 530	62,1	27 093	15 936	22 333	25 127	56 041

Champ : ensemble des activités hors agriculture, défense et intérim  
Source : Insee, CLAP

**CEN G1 - Répartition des établissements actifs par secteur d'activité au 31 décembre 2007**


Champ : ensemble des activités hors agriculture, défense et intérim  
Source : Insee, CLAP

**CEN G2 - Répartition des établissements actifs par tranche d'effectif salarié au 31 décembre 2007**


Champ : ensemble des activités hors agriculture, défense et intérim  
Source : Insee, CLAP

**CEN T3 - Établissements selon les sphères de l'économie au 31 décembre 2007**

	Nombre	%	Postes salariés	%
<b>Ensemble</b>	<b>44 130</b>	<b>100,0</b>	<b>235 826</b>	<b>100,0</b>
Sphère non présenteielle	11 527	26,1	65 839	27,9
dont domaine public	151	1,3	452	0,7
Sphère présenteielle	32 603	73,9	169 987	72,1
dont domaine public	3 513	10,8	73 602	43,3

Champ : ensemble des activités hors agriculture, défense et intérim  
Source : Insee, CLAP

**CEN T4 - Entreprises (sièges sociaux actifs) par secteur d'activité au 31 décembre 2007**

	Nombre	%
<b>Ensemble</b>	<b>34 811</b>	<b>100,0</b>
Industrie	3 147	9,0
Construction	5 173	14,9
Commerce	6 796	19,5
Services	19 695	56,6

Champ : ensemble des activités hors agriculture, défense et intérim  
Source : Insee, CLAP

**Exploitations agricoles**

	Nombre d'exploitations		SAU (1) moyenne (ha)	
	2000	1988	2000	1988
<b>Toutes exploitations (2)</b>	<b>18 799</b>	<b>29 431</b>	<b>46</b>	<b>30</b>
dont exploitations professionnelles	11 610	15 094	68	47

(1) : Superficie agricole utilisée

(2) : y compris les exploitations sans SAU

Source : AGRESTE, recensements agricoles, 1988 et 2000

**Superficies agricoles**

	Exploitations concernées		Superficie (ha)	
	2000	1988	2000	1988
<b>SAU (1) des exploitations sièges</b>	<b>18 640</b>	<b>29 376</b>	<b>861 022</b>	<b>886 719</b>
Terres labourables	13 741	23 963	328 795	262 152
dont céréales	10 816	20 121	77 007	88 582
Superficie fourragère principale	18 263	28 991	764 623	784 494
dont superficie toujours en herbe	18 154	28 900	525 975	618 001
Superficie en fermage (2)	11 987	16 403	442 877	335 004

(1) : Superficie agricole utilisée

(2) : superficie en ha ou parc en propriété et copropriété

Source : AGRESTE, recensements agricoles 1988 et 2000

**Cheptel**

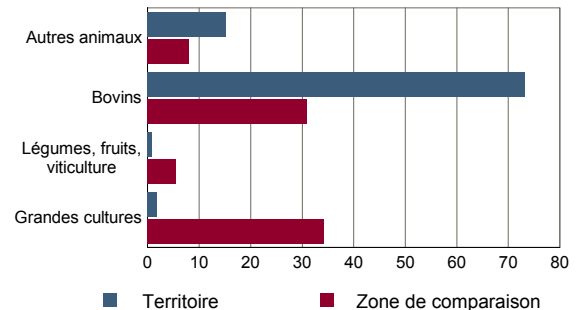
	Exploitations concernées		Effectif	
	2000	1988	2000	1988
Bovins	13 635	22 591	1 123 529	981 120
dont vaches	13 414	22 260	519 216	485 215
Volailles	11 673	23 794	878 810	925 169

Source : AGRESTE, recensements agricoles 1988 et 2000

**Orientation technico-économique des exploitations**

	Exploitations		Superficie agricole utilisée (ha)	
	2000	1988	2000	1988
<b>Ensemble</b>	<b>18 640</b>	<b>29 376</b>	<b>861 022</b>	<b>886 719</b>
dont : grandes cultures	311	233	15 690	7 780
légumes, fruits, viticulture	521	460	6 808	4 219
bovins	10 677	16 880	630 556	601 169
autres animaux	4 180	7 487	130 156	197 359

Source : AGRESTE, recensements agricoles 1988 et 2000

**Répartition de la SAU selon les principales orientations technico-économiques en 2000**


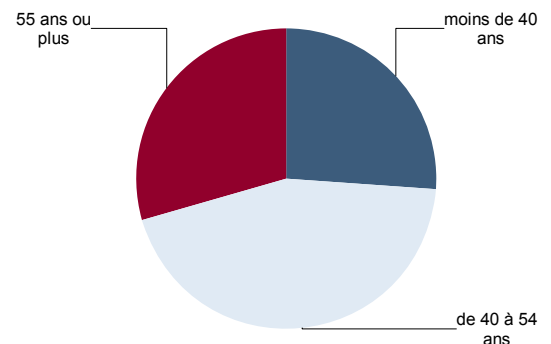
Source : AGRESTE, recensement agricole 2000

**Population - Main d'oeuvre**

	2000	1988
<b>Chefs d'exploitations et coexploitants</b>	<b>21 406</b>	<b>30 812</b>
dont à temps complet	13 076	17 352
Population familiale active sur les exploitations	35 469	57 276
Unités de travail annuel (y.c. ETA-CUMA) (1)	25 796	40 531
dont : UTA familiales	23 295	38 034
UTA salariées	2 470	2 410

(1) : Entreprises de travaux agricoles (ETA), Coopératives d'utilisation de matériel agricole (CUMA)

Source : AGRESTE, recensements agricoles 1988 et 2000

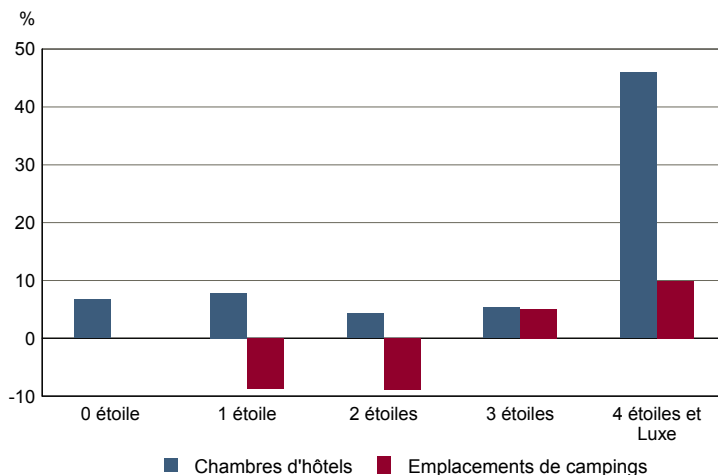
**Répartition des chefs d'exploitation et coexploitants selon l'âge en 2000**


Source : AGRESTE, recensement agricole 2000

**TOU T1 - Nombre et capacité des hôtels selon le nombre d'étoiles**

	au 01/01/2010		au 01/01/2006	
	Hôtels	Chambres	Hôtels	Chambres
<b>Ensemble</b>	<b>253</b>	<b>5 461</b>	<b>246</b>	<b>5 171</b>
0 étoile	33	703	36	659
1 étoile	32	690	41	640
2 étoiles	159	3 120	146	2 991
3 étoiles	25	875	21	831
4 étoiles et Luxe	4	73	2	50

Source : Insee, Direction du tourisme - hébergements touristiques.

**TOU G1 - Évolution 2006 - 2010 des chambres d'hôtels et d'emplacements de camping(1) selon le nombre d'étoiles**


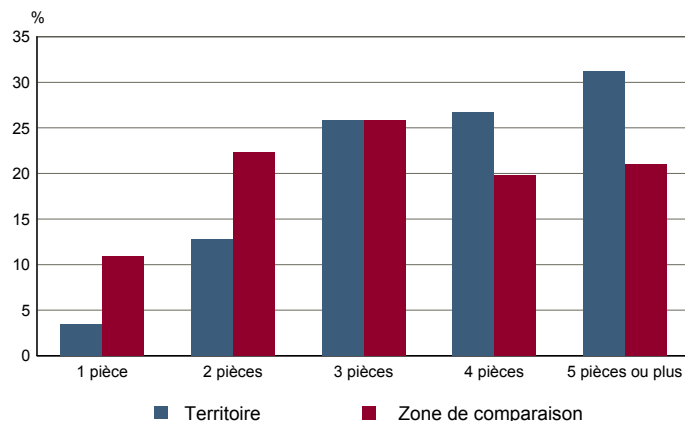
(1) : l'homologation 0 étoile n'existe pas pour les campings

Source : Insee, Direction du tourisme - hébergements touristiques.

**TOU T2 - Nombre et capacité des campings selon le nombre d'étoiles**

	au 01/01/2010		au 01/01/2006	
	Terrains	Emplacements	Terrains	Emplacements
<b>Ensemble</b>	<b>180</b>	<b>12 122</b>	<b>183</b>	<b>12 287</b>
1 étoile	32	1 073	33	1 175
2 étoiles	82	4 510	92	4 950
3 étoiles	55	5 133	49	4 883
4 étoiles	11	1 406	9	1 279

Source : Insee, Direction du tourisme - hébergements touristiques.

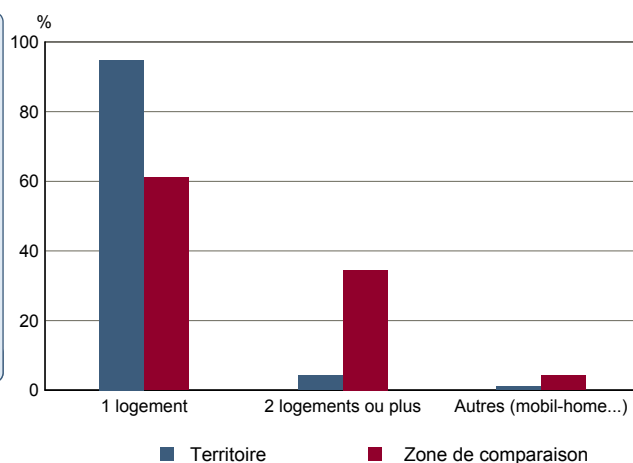
**TOU G2 - Répartition en 2007 des résidences secondaires selon le nombre de pièces**


Source : Insee, RP2007 exploitation principale.

**TOU T3 - Résidences secondaires en 2007 selon la période d'achèvement**

	Nombre	%
<b>Ensemble des logements</b>	<b>432 219</b>	<b>100,0</b>
dont résidences secondaires	52 949	12,3
Résidences secondaires construites avant 2005	52 211	100,0
Avant 1949	38 082	72,9
De 1949 à 1974	6 337	12,1
De 1975 à 1989	5 057	9,7
De 1990 à 2004	2 734	5,2

Source : Insee, RP2007 exploitation principale.

**TOU G3 - Répartition en 2007 des résidences secondaires selon le nombre de logements**


Source : Insee, RP2007 exploitation principale.