

Évolution et structure de la population

POP T1M - Population

	1968	1975	1982	1990	1999	2007
Population	205 268	225 562	240 178	250 371	260 149	299 213
Densité moyenne (hab/km ²)	23,6	26,0	27,7	28,8	30,0	34,5

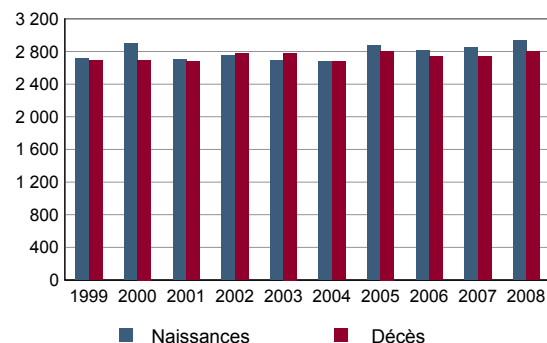
Sources : Insee, RP1968 à 1990 dénombremments - RP1999 et RP2007 exploitations principales.

POP T2M - Indicateurs démographiques

	1968 à 1975	1975 à 1982	1982 à 1990	1990 à 1999	1999 à 2007
Variation annuelle moyenne de la population en %	+1,4	+0,9	+0,5	+0,4	+1,8
- due au solde naturel en %	+0,1	+0,0	+0,1	+0,0	+0,0
- due au solde apparent des entrées sorties en %	+1,2	+0,9	+0,4	+0,4	+1,8
Taux de natalité en ‰	13,0	11,2	12,0	11,1	10,0
Taux de mortalité en ‰	11,6	11,3	11,2	10,7	9,9

Sources : Insee, RP1968 à 1990 dénombremments - RP1999 et RP2007 exploitations principales - État civil.

POP G1 - Naissances et décès



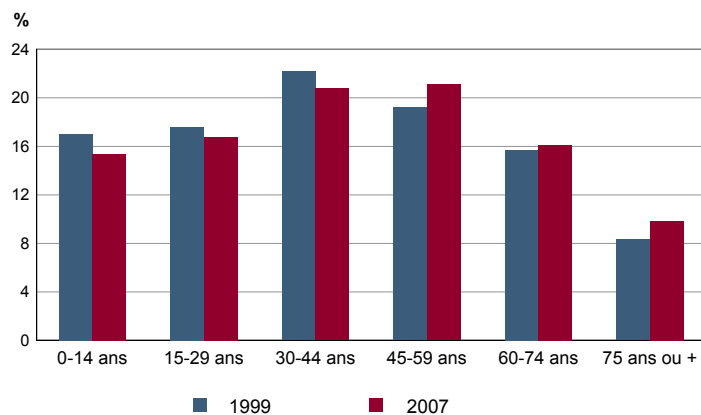
Source : Insee, État civil.

POP T3 - Population par sexe et âge en 2007

	Hommes	%	Femmes	%
Ensemble	145 618	100,0	153 595	100,0
0 à 14 ans	23 739	16,3	22 172	14,4
15 à 29 ans	25 769	17,7	24 479	15,9
30 à 44 ans	30 265	20,8	31 881	20,8
45 à 59 ans	31 370	21,5	31 741	20,7
60 à 74 ans	23 127	15,9	25 155	16,4
75 à 89 ans	10 542	7,2	16 036	10,4
90 ans ou plus	806	0,6	2 131	1,4
0 à 19 ans	32 666	22,4	30 403	19,8
20 à 64 ans	87 160	59,9	88 996	57,9
65 ans ou plus	25 792	17,7	34 196	22,3

Source : Insee, RP2007 exploitation principale.

POP G2 - Population par grande tranche d'âge



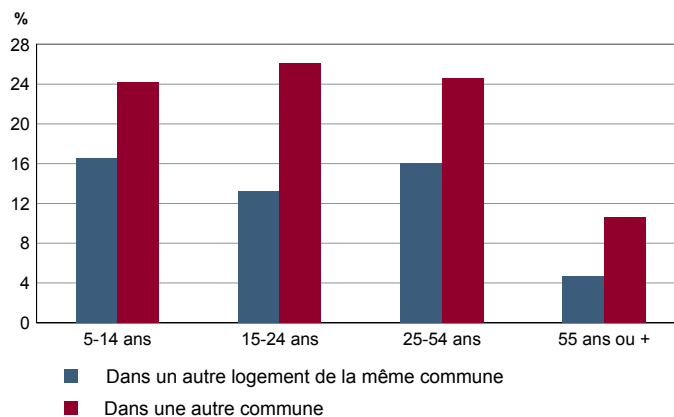
Sources : Insee, RP1999 et RP2007 exploitations principales.

POP T4M - Lieu de résidence 5 ans auparavant

	2007	%
Personnes de 5 ans ou plus habitant 5 ans auparavant	284 448	100,0
Le même logement	194 143	68,3
Un autre logement de la même commune	33 623	11,8
Une autre commune du même département	26 243	9,2
Un autre département de la même région	2 944	1,0
Une autre région de France métropolitaine	22 806	8,0
Un Dom	395	0,1
Hors de France métropolitaine ou d'un Dom	4 294	1,5

Source : Insee, RP2007 exploitation principale.

POP G3 - Part en 2007 des personnes qui résidaient dans un autre logement 5 ans auparavant selon l'âge



Source : Insee, RP2007 exploitation principale.

Évolution et structure de la population

POP T5 - Population de 15 ans ou plus selon la catégorie socioprofessionnelle

	2007	%	1999	%
Ensemble	253 262	100,0	215 842	100,0
Agriculteurs exploitants	2 888	1,1	3 121	1,4
Artisans, commerçants, chefs d'entreprise	12 376	4,9	10 554	4,9
Cadres et professions intellectuelles supérieures	12 535	4,9	9 168	4,2
Professions intermédiaires	27 104	10,7	19 385	9,0
Employés	45 980	18,2	36 967	17,1
Ouvriers	27 220	10,7	22 302	10,3
Retraités	66 156	26,1	45 259	21,0
Autres personnes sans activité professionnelle	59 003	23,3	69 086	32,0

Sources : Insee, RP1999 et RP2007 exploitations complémentaires.

POP T6 - Population de 15 ans ou plus par sexe, âge et catégorie socioprofessionnelle en 2007

	Hommes	Femmes	Part en % de la population âgée de		
			15 à 24 ans	25 à 54 ans	55 ans ou +
Ensemble	121 882	131 380	100,0	100,0	100,0
Agriculteurs exploitants	2 232	656	0,2	1,7	0,8
Artisans, commerçants, chefs d'entreprise	8 773	3 603	1,2	7,5	2,9
Cadres et professions intellectuelles supérieures	7 652	4 883	0,6	8,0	2,7
Professions intermédiaires	13 374	13 730	5,2	18,2	3,4
Employés	14 181	31 799	17,1	29,6	4,3
Ouvriers	24 402	2 817	13,9	16,1	3,1
Retraités	32 954	33 202	0,0	1,1	66,0
Autres personnes sans activité professionnelle	18 314	40 688	61,8	17,9	16,9

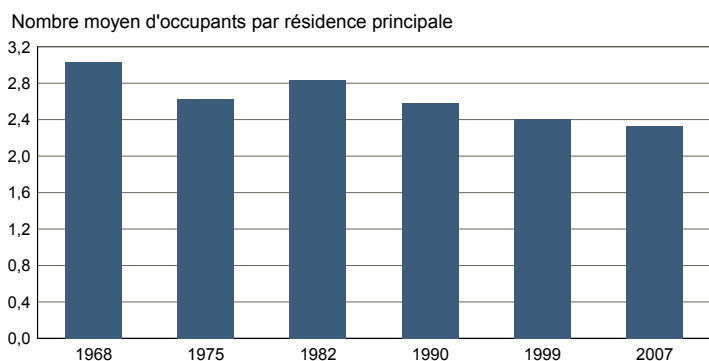
Source : Insee, RP2007 exploitation complémentaire.

FAM T1 - Ménages selon la structure familiale

	Nombre de ménages				Population des ménages	
	2007	%	1999	%	2007	1999
Ensemble	125 902	100,0	106 236	100,0	293 002	255 317
Ménages d'une personne	36 939	29,3	32 183	30,3	36 939	32 183
- hommes seuls	15 821	12,6	13 201	12,4	15 821	13 201
- femmes seules	21 118	16,8	18 982	17,9	21 118	18 982
Autres ménages sans famille	6 743	5,4	4 179	3,9	15 827	9 493
Ménages avec famille(s)	82 220	65,3	69 874	65,8	240 236	213 641
dont la famille principale est :						
- un couple sans enfant	32 471	25,8	25 073	23,6	69 869	54 030
- un couple avec enfant(s)	35 305	28,0	33 575	31,6	133 544	130 461
- une famille monoparentale	14 445	11,5	11 226	10,6	36 824	29 150

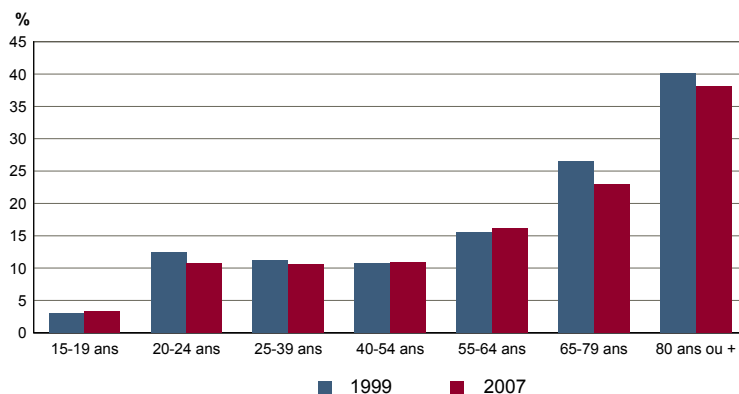
Sources : Insee, RP1999 et RP2007 exploitations complémentaires.

FAM G1M - Évolution de la taille des ménages



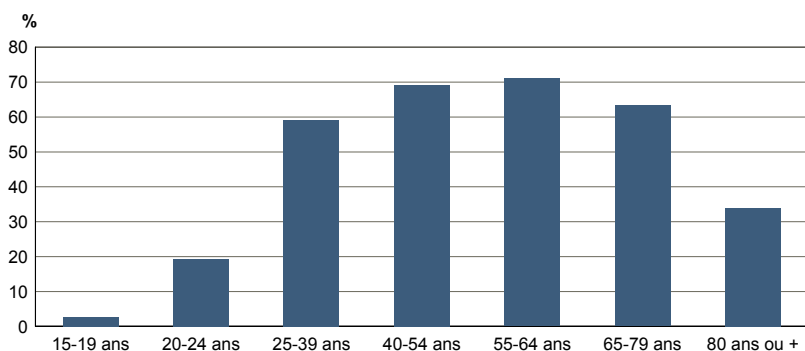
Sources : Insee, RP1968 à 1990 dénombremens - RP1999 et RP2007 exploitations principales.

FAM G2 - Personnes de 15 ans ou plus vivant seules selon l'âge - population des ménages



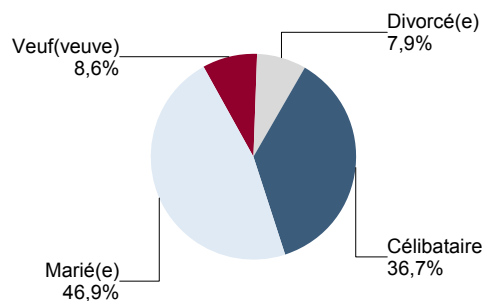
Sources : Insee, RP1999 et RP2007 exploitations principales.

FAM G3 - Personnes de 15 ans ou plus déclarant vivre en couple selon l'âge en 2007



Source : Insee, RP2007 exploitation principale.

FAM G4 - État matrimonial légal des personnes de 15 ans ou plus en 2007

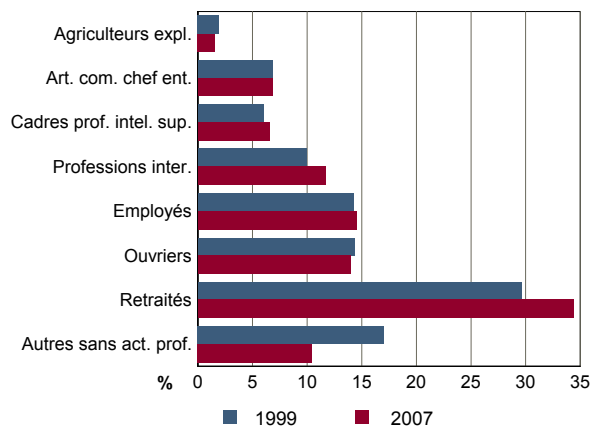


Source : Insee, RP2007 exploitation principale.

FAM T2 - Ménages selon la catégorie socioprofessionnelle de la personne de référence en 2007

	Ménages	%	Population des ménages	%
Ensemble	125 902	100,0	293 002	100,0
Agriculteurs exploitants	1 968	1,6	5 726	2,0
Artisans, commerçants, chefs d'entreprise	8 610	6,8	24 229	8,3
Cadres et professions intellectuelles sup.	8 282	6,6	22 157	7,6
Professions intermédiaires	14 696	11,7	38 084	13,0
Employés	18 307	14,5	44 172	15,1
Ouvriers	17 624	14,0	52 330	17,9
Retraités	43 278	34,4	80 814	27,6
Autres pers. sans activité professionnelle	13 138	10,4	25 489	8,7

Source : Insee, RP2007 exploitation complémentaire.

FAM G5 - Ménages selon la catégorie socio-professionnelle de la personne de référence


Sources : Insee, RP1999 et RP2007 exploitations complémentaires.

FAM T3 - Composition des familles

	2007	%	1999	%
Ensemble	83 701	100,0	71 297	100,0
Couples avec enfant(s)	35 578	42,5	33 826	47,4
Familles monoparentales :	15 147	18,1	11 926	16,7
hommes seuls avec enfant(s)	2 628	3,1	1 795	2,5
femmes seules avec enfant(s)	12 519	15,0	10 131	14,2
Couples sans enfant	32 976	39,4	25 545	35,8

Sources : Insee, RP1999 et RP2007 exploitations complémentaires.

FAM T4 - Familles selon le nombre d'enfants âgés de moins de 25 ans

	2007	%	1999	%
Ensemble	83 701	100,0	71 297	100,0
Aucun enfant	41 818	50,0	33 749	47,3
1 enfant	21 752	26,0	18 213	25,5
2 enfants	15 142	18,1	13 464	18,9
3 enfants	3 838	4,6	4 168	5,8
4 enfants ou plus	1 151	1,4	1 703	2,4

Sources : Insee, RP1999 et RP2007 exploitations complémentaires.

EMP T1 - Population de 15 à 64 ans par type d'activité

	2007	1999
Ensemble	193 314	167 519
Actifs en %	66,3	62,0
dont :		
actifs ayant un emploi en %	58,4	50,9
chômeurs en %	7,8	11,0
Inactifs en %	33,7	38,0
élèves, étudiants et stagiaires non rémunérés en %	9,2	10,3
retraités ou préretraités en %	8,6	8,0
autres inactifs en %	15,9	19,7

En 1999, les militaires du contingent formaient une catégorie d'actifs à part.

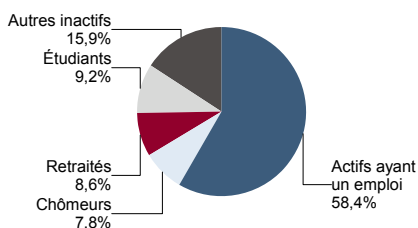
Sources : Insee, RP1999 et RP2007 exploitations principales.

EMP T2 - Activité et emploi de la population de 15 à 64 ans par sexe et âge en 2007

	Population	Actifs	Taux d'activité en %	Actifs ayant un emploi	Taux d'emploi en %
Ensemble	193 314	128 102	66,3	112 937	58,4
15 à 24 ans	33 409	13 702	41,0	10 135	30,3
25 à 54ans	121 615	99 254	81,6	88 683	72,9
55 à 64 ans	38 291	15 146	39,6	14 119	36,9
Hommes	96 087	70 276	73,1	63 965	66,6
15 à 24 ans	17 380	7 972	45,9	6 208	35,7
25 à 54ans	59 753	53 442	89,4	49 350	82,6
55 à 64 ans	18 954	8 862	46,8	8 407	44,4
Femmes	97 227	57 826	59,5	48 972	50,4
15 à 24 ans	16 028	5 730	35,7	3 927	24,5
25 à 54ans	61 862	45 812	74,1	39 333	63,6
55 à 64 ans	19 337	6 284	32,5	5 712	29,5

Source : Insee, RP2007 exploitation principale.

EMP G1 - Population de 15 à 64 ans par type d'activité en 2007



Source : Insee, RP2007 exploitation principale.

EMP T3 - Population active de 15 à 64 ans selon la catégorie socioprofessionnelle

	2007	dont actifs ayant un emploi	1999	dont actifs ayant un emploi
Ensemble	128 050	112 895	103 799	85 261
dont :				
Agriculteurs exploitants	2 704	2 657	3 053	2 941
Artisans, commerçants, chefs d'entreprise	11 834	11 187	10 256	9 266
Cadres et professions intellectuelles sup.	12 292	11 895	9 067	8 652
Professions intermédiaires	26 878	24 951	19 296	17 515
Employés	45 681	38 617	36 899	29 642
Ouvriers	26 969	23 589	22 208	17 245

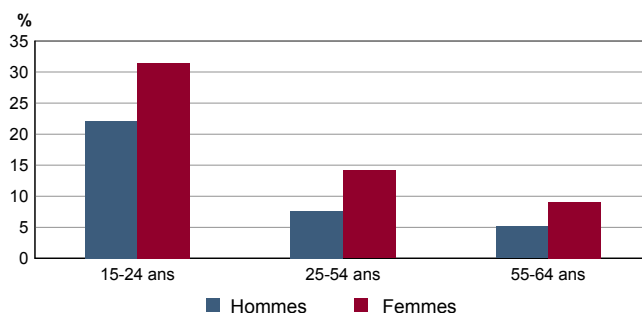
Sources : Insee, RP1999 et RP2007 exploitations complémentaires.

EMP T4 - Chômage (au sens du recensement) des 15-64 ans

	2007	1999
Nombre de chômeurs	15 165	18 368
Taux de chômage en %	11,8	17,7
Taux de chômage des hommes en %	9,0	15,1
Taux de chômage des femmes en %	15,3	21,1
Part des femmes parmi les chômeurs en %	58,4	50,8

Sources : Insee, RP1999 et RP2007 exploitations principales.

EMP G2 - Taux de chômage (au sens du recensement) des 15-64 ans par sexe et âge en 2007



Source : Insee, RP2007 exploitation principale.

EMP T5 - Emploi et activité

	2007	1999
Nombre d'emplois dans la zone	113 806	85 608
Actifs ayant un emploi résidant dans la zone	114 659	85 986
Indicateur de concentration d'emploi	99,3	99,6
Taux d'activité parmi les 15 ans ou plus en %	51,3	48,4

L'indicateur de concentration d'emploi est égal au nombre d'emplois dans la zone pour 100 actifs ayant un emploi résidant dans la zone.

Sources : Insee, RP1999 et RP2007 exploitations principales lieu de résidence et lieu de travail.

EMP T6 - Emplois selon le statut professionnel

	2007	%	1999	%
Ensemble	113 806	100,0	85 608	100,0
Salariés	93 638	82,3	69 303	81,0
dont femmes	42 790	37,6	29 884	34,9
dont temps partiel	12 646	11,1	9 772	11,4
Non salariés	20 168	17,7	16 305	19,0
dont femmes	6 580	5,8	5 057	5,9
dont temps partiel	1 756	1,5	1 384	1,6

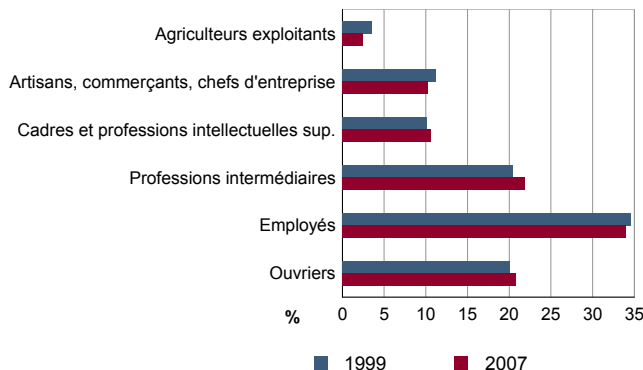
Sources : Insee, RP1999 et RP2007 exploitations principales lieu de travail.

EMP T7 - Emplois par catégorie socioprofessionnelle en 2007

	Nombre	%
Ensemble	113 866	100,0
Agriculteurs exploitants	2 834	2,5
Artisans, commerçants, chefs d'entreprise	11 625	10,2
Cadres et professions intellectuelles sup.	12 068	10,6
Professions intermédiaires	24 963	21,9
Employés	38 741	34,0
Ouvriers	23 635	20,8

Source : Insee, RP2007 exploitation complémentaire lieu de travail.

EMP G3 - Emplois par catégorie socioprofessionnelle



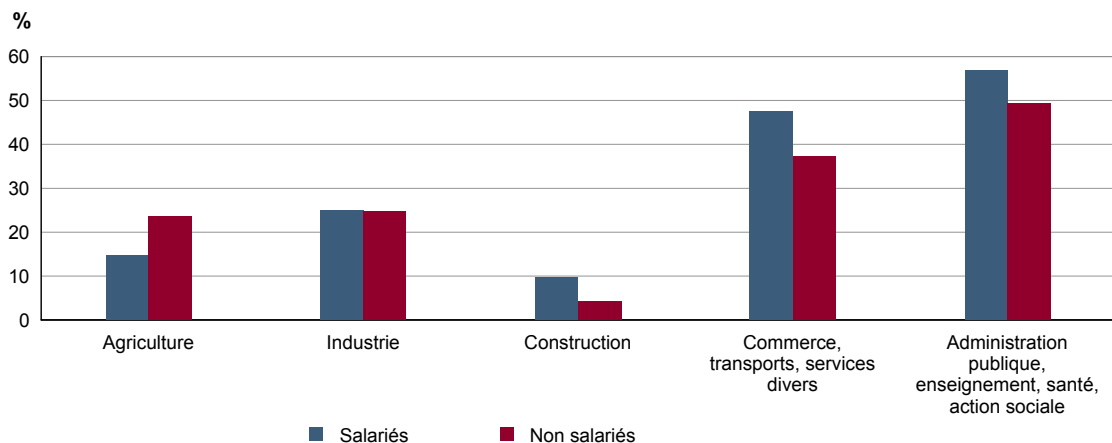
Sources : Insee, RP1999 et RP2007 exploitations complémentaires lieu de travail.

EMP T8 - Emplois selon le secteur d'activité en 2007

	Nombre	%	dont femmes en %	dont salariés en %
Ensemble	113 866	100,0	43,4	83,8
Agriculture	4 096	3,6	20,3	37,3
Industrie	6 579	5,8	24,9	83,9
Construction	12 251	10,8	8,3	75,3
Commerce, transports, services divers	49 482	43,5	45,6	81,6
Administration publique, enseignement, santé, action sociale	41 457	36,4	56,3	93,5

Sources : Insee, RP1999 et RP2007 exploitations complémentaires lieu de travail.

EMP G4 - Taux de féminisation des emplois par statut et secteur d'activité en 2007



Source : Insee, RP2007 exploitation complémentaire lieu de travail.

Formes et conditions d'emploi

ACT T1 - Population de 15 ans ou plus ayant un emploi selon le statut en 2007

	Nombre	%	dont % temps partiel	dont % femmes
Ensemble	114 616	100,0	12,7	43,3
Salariés	94 301	82,3	13,5	45,6
Non salariés	20 315	17,7	8,8	32,6

Source : Insee, RP2007 exploitation principale.

ACT T2 - Statut et condition d'emploi des 15 ans ou plus selon le sexe en 2007

	Hommes	%	Femmes	%
Ensemble	65 003	100,0	49 613	100,0
Salariés	51 310	78,9	42 991	86,7
Titulaires de la fonction publique et contrats à durée indéterminée	44 471	68,4	36 645	73,9
Contrats à durée déterminée	5 167	7,9	4 860	9,8
Intérim	97	0,1	47	0,1
Emplois aidés	480	0,7	648	1,3
Apprentissage - stage	1 095	1,7	792	1,6
Non salariés	13 693	21,1	6 622	13,3
Indépendants	6 720	10,3	3 694	7,4
Employeurs	6 852	10,5	2 731	5,5
Aides familiaux	121	0,2	196	0,4

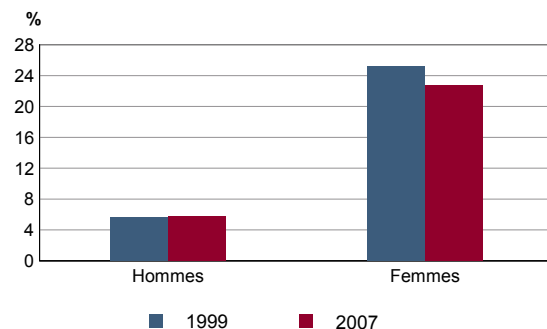
Source : Insee, RP2007 exploitation principale.

ACT T3 - Salariés de 15 à 64 ans par sexe, âge et temps partiel en 2007

	Hommes	dont % temps partiel	Femmes	dont % temps partiel
Ensemble	50 793	5,7	42 632	22,8
15 à 24 ans	5 734	13,9	3 715	26,2
25 à 54 ans	39 201	4,4	34 390	22,8
55 à 64 ans	5 858	6,3	4 526	20,0

Source : Insee, RP2007 exploitation principale.

ACT G1 - Part des salariés de 15 ans ou plus à temps partiel par sexe



Sources : Insee, RP1999 et RP2007 exploitations principales.

ACT T4 - Lieu de travail des actifs de 15 ans ou plus ayant un emploi qui résident dans la zone

	2007	%	1999	%
Ensemble	114 616	100,0	85 979	100,0
Travaillent :				
dans la commune de résidence	67 647	59,0	54 071	62,9
dans une commune autre que la commune de résidence	46 969	41,0	31 908	37,1
située dans le département de résidence	44 233	38,6	30 008	34,9
située dans un autre département de la région de résidence	1 171	1,0	803	0,9
située dans une autre région en France métropolitaine	1 450	1,3	950	1,1
située dans une autre région hors de France métropolitaine (Dom, Com, étranger)	115	0,1	147	0,2

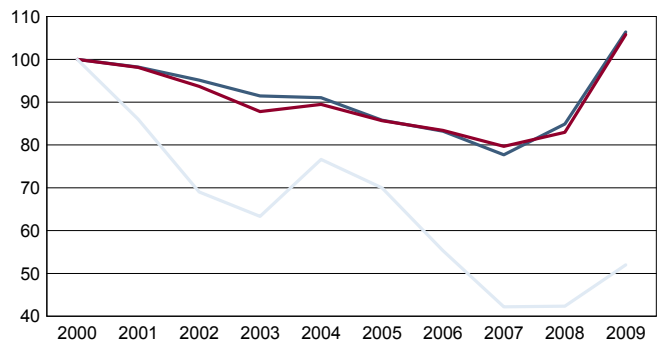
Sources : Insee, RP1999 et RP2007 exploitations principales.

CHOM T1 - Catégories de demandeurs d'emploi inscrits en fin de mois selon le sexe et l'âge

	Demandeurs de catégorie ABC				Demandeurs de catégorie A					
	Au 31 décembre 2009				Au 31 décembre 2009			Evolution 2008-2009 en %		
	Ensemble	%	Hommes	Femmes	Ensemble	Hommes	Femmes	Ensemble	Hommes	Femmes
Ensemble	15 518	100,0	6 891	8 627	13 504	6 286	7 218	20,2	25,7	15,9
15 à 24 ans	2 902	18,7	1 412	1 490	2 661	1 326	1 335	25,3	30,0	21,0
25 à 49 ans	10 148	65,4	4 291	5 857	8 708	3 855	4 853	17,1	22,2	13,4
50 ans ou plus	2 468	15,9	1 188	1 280	2 135	1 105	1 030	27,5	33,8	21,5
Chômeurs de longue durée	2 674	100,0	1 119	1 555	2 009	924	1 085	22,8	30,1	17,2
15 à 24 ans	130	4,9	55	75	113	49	64	59,2	48,5	68,4
25 à 49 ans	1 845	69,0	736	1 109	1 350	592	758	15,9	23,8	10,3
50 ans ou plus	699	26,1	328	371	546	283	263	36,5	42,2	30,8

Champ : demandeurs d'emploi inscrits à Pôle emploi, tenus de faire des actes positifs de recherche d'emploi.

Source : Pôle emploi, Dares, Statistiques du marché du travail.

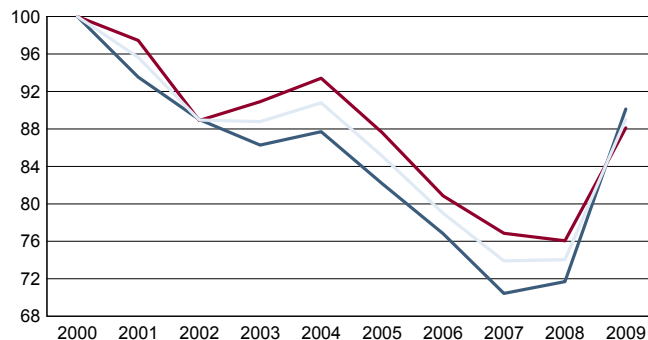
CHOM G1 - Evolution des DEFM de catégorie A selon l'âge


Indice base 100 en 2000

— moins de 25 ans — 50 ans ou plus — Longue durée

Champ : demandeurs d'emploi inscrits à Pôle emploi, tenus de faire des actes positifs de recherche d'emploi, sans emploi.

Source : Pôle emploi, Dares, Statistiques du marché du travail.

CHOM G2 - Evolution des DEFM de catégorie A selon le sexe


Indice base 100 en 2000

— Hommes — Femmes — Ensemble

Champ : demandeurs d'emploi inscrits à Pôle emploi, tenus de faire des actes positifs de recherche d'emploi, sans emploi.

Source : Pôle emploi, Dares, Statistiques du marché du travail.

CHOM T2 - Motif d'inscription des demandeurs d'emploi

	Demandeurs de catégorie ABC			Demandeurs de catégorie A				Evol 2008-2009 en %	
	Au 31 décembre 2009			Au 31 décembre 2009					
	Ensemble	%	dont femmes	Ensemble	%	dont femmes	Ensemble	Femmes	
Ensemble	15 518	100,0	8 627	13 504	100,0	7 218	20,2	15,9	
dont : licenciement	2 234	14,4	1 029	1 987	14,7	857	1,6	-7,6	
démission	564	3,6	358	461	3,4	285	-5,7	-7,8	
fin de contrat à durée limitée	7 065	45,5	3 965	6 197	45,9	3 361	14,4	10,7	
première entrée	280	1,8	173	241	1,8	146	-8,4	-9,3	

Champ : demandeurs d'emploi inscrits à Pôle emploi, tenus de faire des actes positifs de recherche d'emploi.

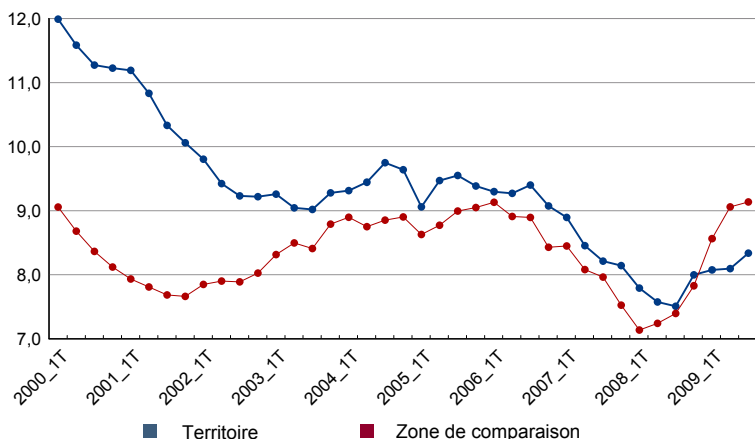
Source : Pôle emploi, Dares, Statistiques du marché du travail.

CHOM T3 - Qualification des demandeurs d'emploi

	Demandeurs de catégorie ABC				Demandeurs de catégorie A				Evolution 2008 - 2009 (en %)		
	Au 31 décembre 2009				Au 31 décembre 2009						
	Ensemble	%	Hommes	Femmes	Ensemble	%	Hommes	Femmes	Ensemble	Hommes	Femmes
Ensemble	15 518	100,0	6 891	8 627	13 504	100,0	6 286	7 218	20,2	25,7	15,9
dont : ouvriers	1 932	12,5	1 686	246	1 790	13,3	1 590	200	34,3	39,1	5,3
employés	12 219	78,7	4 454	7 765	10 574	78,3	4 049	6 525	18,8	22,3	16,7
techniciens, agents de maîtrise	818	5,3	438	380	667	4,9	364	303	12,1	12,0	12,2
ingénieurs, cadres	479	3,1	276	203	406	3,0	247	159	13,7	20,5	4,6

Champ : demandeurs d'emploi inscrits à Pôle emploi, tenus de faire des actes positifs de recherche d'emploi.

Source : Pôle emploi, Dares, Statistiques du marché du travail.

CHOM G3 - Evolution du taux de chômage trimestriel


Source : Insee, Taux de chômage localisés.

CHOM T4 - Taux de chômage trimestriel

	Taux de chômage en % au 3ème trimestre	
	2009	2008
Ensemble	8,3	7,5

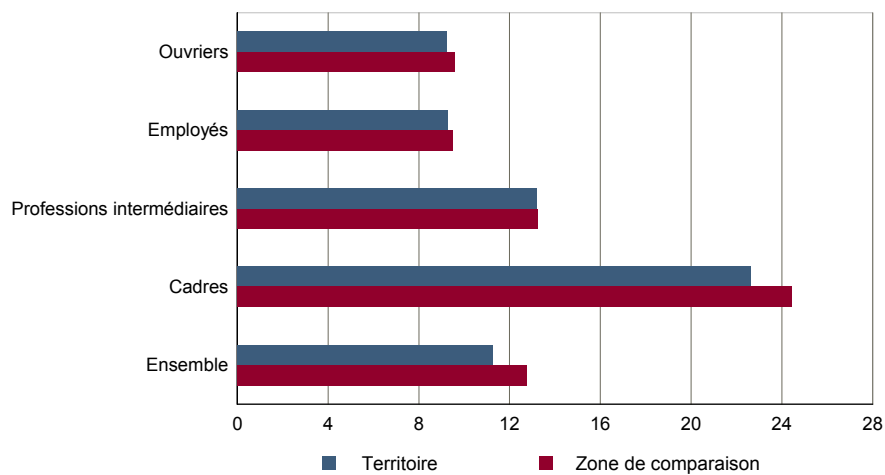
Source : Insee, Taux de chômage localisés.

Salaire net horaire moyen (en euros) selon la catégorie socioprofessionnelle en 2007

	Ensemble	Temps complet	Temps partiel	Temps complet	
				Femmes	Hommes
Ensemble	11,1	11,3	9,9	10,6	11,7
Cadres	22,4	22,6	20,3	19,1	24,2
Professions intermédiaires	13,2	13,2	12,8	12,6	13,7
Employés	9,1	9,3	8,4	9,0	9,7
Ouvriers	9,2	9,3	8,7	8,1	9,3

Source : Insee, DADS - Fichier Salariés au lieu de résidence.

Salaire net horaire moyen (en euros) des salariés à temps complet selon la CS en 2007



Source : Insee, DADS - Fichier Salariés au lieu de résidence.

Impôts et revenus des foyers fiscaux
REV T1 - Impôts sur le revenu des foyers fiscaux

	2007	Evolution 2006-2007 en %
Ensemble des foyers fiscaux	170 023	1,8
Revenu net imposable (K Euros)	3 226 065	4,3
Revenu net imposable moyen (Euros)	18 974	2,4
Impôt moyen (Euros)	1 040	5,6
Foyers fiscaux imposés	80 821	4,6
Proportion	47,5 (%)	1,3 points
Revenu net imposable (K Euros)	2 511 579	5,8
Revenu net imposable moyen (Euros)	31 076	1,1
Impôt moyen (Euros)	2 188	2,8
Foyers fiscaux non imposés	89 202	-0,6
Proportion	52,5 (%)	-1,3 points
Revenu net imposable (en K Euros)	714 487	-0,8
Revenu net imposable moyen (Euros)	8 010	-0,1

Source : DGI, Impôt sur le revenu des personnes physiques.

REV G1 - Evolution du revenu net imposable moyen - Ensemble des foyers fiscaux

Le calcul du revenu imposable en 2006 a été modifié en conséquence le graphique présentant l'évolution du revenu net imposable moyen n'est pas édité

Revenus fiscaux des ménages
REV T2 - Ménages fiscaux

	2007
Nombre de ménages fiscaux	113 227
Nombre de personnes dans les ménages fiscaux	257 689
Part des ménages fiscaux imposés en %	54,3

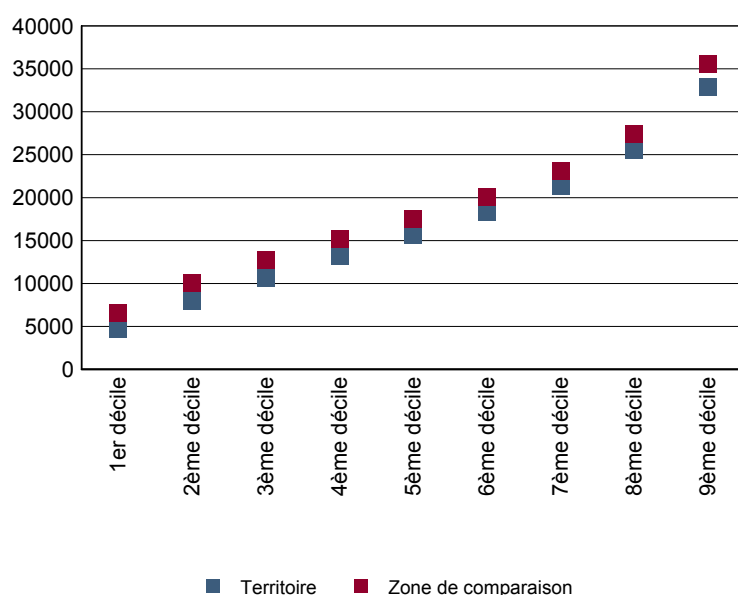
Source : Insee, Revenus fiscaux localisés des ménages.

REV T3 - Ménages : distribution des revenus déclarés en euros par unité de consommation

	2007
Médiane	15 606
Rapport inter-déciles (sans unité)(1)	7,0
Limite du 1er quartile	9 358
Limite du 2ème quartile (médiane)	15 606
Limite du 3ème quartile	23 321
Limite du 1er décile	4 686
Limite du 2ème décile	7 957
Limite du 3ème décile	10 673
Limite du 4ème décile	13 163
Limite du 5ème décile (médiane)	15 606
Limite du 6ème décile	18 305
Limite du 7ème décile	21 413
Limite du 8ème décile	25 560
Limite du 9ème décile	32 863

(1) : le rapport inter-déciles (9ème décile/1er décile) établit le rapport entre les revenus les plus élevés et les revenus les plus faibles, en ôtant de chaque côté les 10% de personnes aux revenus par unité de consommation les plus extrêmes.

Source : Insee, Revenus fiscaux localisés des ménages.

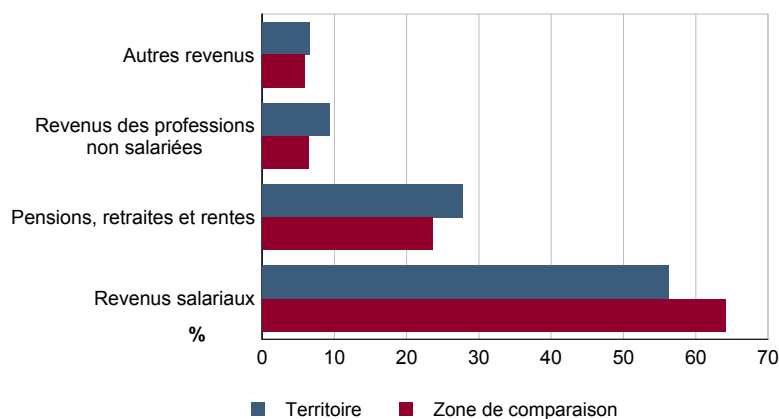
REV G2 - Ménages : distribution des revenus déclarés en euros par unité de consommation en 2007


Source : Insee, Revenus fiscaux localisés des ménages.

REV T4 - Ménages : structure des revenus déclarés

	2007
	Part en %
Revenus salariaux	56,3
Pensions, retraites et rentes	27,8
Revenus des professions non salariées	9,4
Autres revenus	6,5

Source : Insee, Revenus fiscaux localisés des ménages.

REV G3 - Ménages : structure des revenus déclarés en 2007


Source : Insee, Revenus fiscaux localisés des ménages.

LOG T1M - Évolution du nombre de logements par catégorie

	1968	1975	1982	1990	1999	2007
Ensemble	75 911	105 085	133 958	159 597	177 366	204 604
Résidences principales	64 628	82 080	81 022	93 943	106 236	125 909
Résidences secondaires et logements occasionnels	6 552	14 009	43 988	54 865	60 612	71 032
Logements vacants	4 731	8 996	8 948	10 789	10 518	7 663

Sources : Insee, RP1968 à 1990 dénombrements - RP1999 et RP2007 exploitations principales.

LOG T2 - Catégories et types de logements

	2007	%	1999	%
Ensemble	204 604	100,0	177 366	100,0
Résidences principales	125 909	61,5	106 236	59,9
Résidences secondaires et logements occasionnels	71 032	34,7	60 612	34,2
Logements vacants	7 663	3,7	10 518	5,9
Maisons	106 134	51,9	99 497	56,1
Appartements	95 035	46,4	72 705	41,0

Sources : Insee, RP1999 et RP2007 exploitations principales.

LOG T3 - Résidences principales selon le nombre de pièces

	2007	%	1999	%
Ensemble	125 909	100,0	106 236	100,0
1 pièce	4 689	3,7	4 282	4,0
2 pièces	14 805	11,8	12 527	11,8
3 pièces	33 997	27,0	29 825	28,1
4 pièces	38 422	30,5	33 290	31,3
5 pièces ou plus	33 996	27,0	26 312	24,8

Sources : Insee, RP1999 et RP2007 exploitations principales.

LOG T4 - Nombre moyen de pièces des résidences principales

	2007	1999
Nombre moyen de pièces par résidence principale	3,8	3,8
- maison	4,4	4,2
- appartement	3,3	3,4

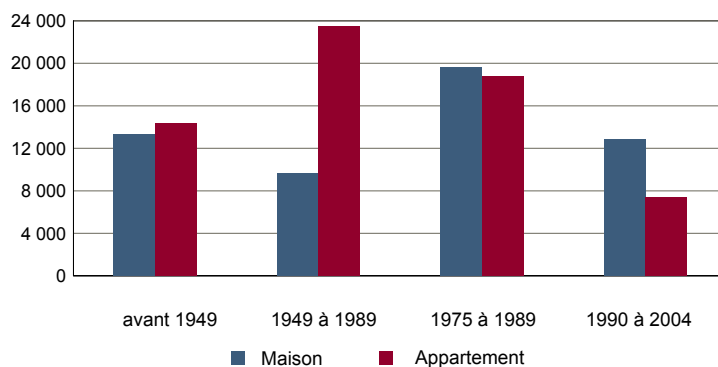
Sources : Insee, RP1999 et RP2007 exploitations principales.

LOG T5 - Résidences principales en 2007 selon la période d'achèvement

	Nombre	%
Résidences principales construites avant 2005	120 770	100,0
Avant 1949	27 904	23,1
De 1949 à 1974	33 483	27,7
De 1975 à 1989	38 845	32,2
De 1990 à 2004	20 538	17,0

Source : Insee, RP2007 exploitation principale.

LOG G1 - Résidences principales en 2007 selon le type de logement et la période d'achèvement



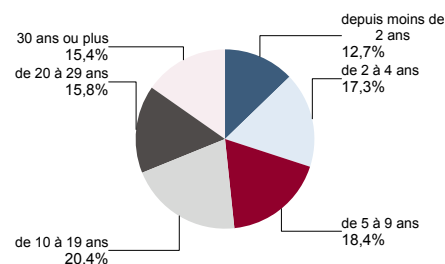
Résidences principales construites avant 2005.

Source : Insee, RP2007 exploitation principale.

LOG T6 - Ancienneté d'emménagement dans la résidence principale en 2007

	Nombre de ménages	Part des ménages en %	Population des ménages	Nombre moyen de pièces par	
				logement	personne
Ensemble	125 909	100,0	293 007	3,8	1,6
Depuis moins de 2 ans	16 028	12,7	35 579	3,3	1,5
De 2 à 4 ans	21 725	17,3	51 941	3,5	1,5
De 5 à 9 ans	23 112	18,4	57 886	3,7	1,5
10 ans ou plus	65 044	51,7	147 601	4,1	1,8

Source : Insee, RP2007 exploitation principale.

LOG G2 - Ancienneté d'emménagement des ménages en 2007


Source : Insee, RP2007 exploitation principale.

LOG T7 - Résidences principales selon le statut d'occupation

	2007			Ancienneté moyenne d'emménagement en année(s)	1999	
	Nombre	%	Nombre de personnes		Nombre	%
Ensemble	125 909	100,0	293 007	15	106 236	100,0
Propriétaire	69 161	54,9	161 756	19	56 457	53,1
Locataire	48 695	38,7	113 269	10	40 677	38,3
dont d'un logement HLM loué vide	11 672	9,3	29 916	14	10 078	9,5
Logé gratuitement	8 053	6,4	17 981	12	9 102	8,6

Sources : Insee, RP1999 et RP2007 exploitations principales.

LOG T8M - Confort des résidences principales

	2007	%	1999	%
Ensemble	125 909	100,0	106 236	100,0
Salle de bain avec baignoire ou douche	121 840	96,8	102 370	96,4
Chauffage central collectif	6 514	5,2	4 649	4,4
Chauffage central individuel	33 034	26,2	29 372	27,6
Chauffage individuel "tout électrique"	55 624	44,2	35 254	33,2

Sources : Insee, RP1999 et RP2007 exploitations principales.

LOG T9 - Équipement automobile des ménages

	2007	%	1999	%
Ensemble	125 909	100,0	106 236	100,0
Au moins un emplacement réservé au stationnement	62 520	49,7	43 660	41,1
Au moins une voiture	104 323	82,9	83 535	78,6
- 1 voiture	62 864	49,9	53 605	50,5
- 2 voitures ou plus	41 459	32,9	29 930	28,2

Sources : Insee, RP1999 et RP2007 exploitations principales.

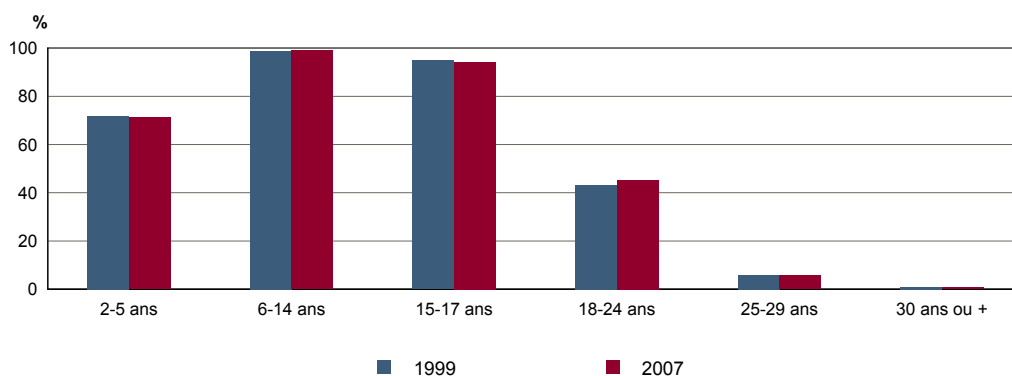
Diplômes - Formation

FOR T1 - Scolarisation selon l'âge et le sexe en 2007

	Ensemble	Population scolarisée	Part de la population scolarisée en %		
			Ensemble	Hommes	Femmes
2 à 5 ans	11 857	8 438	71,2	70,7	71,7
6 à 14 ans	28 322	28 021	98,9	98,8	99,1
15 à 17 ans	10 382	9 785	94,2	93,1	95,5
18 à 24 ans	23 026	10 416	45,2	42,9	47,8
25 à 29 ans	16 839	962	5,7	5,0	6,4
30 ans ou plus	203 054	1 393	0,7	0,6	0,7

Source : Insee, RP2007 exploitation principale.

FOR G1 - Taux de scolarisation selon l'âge



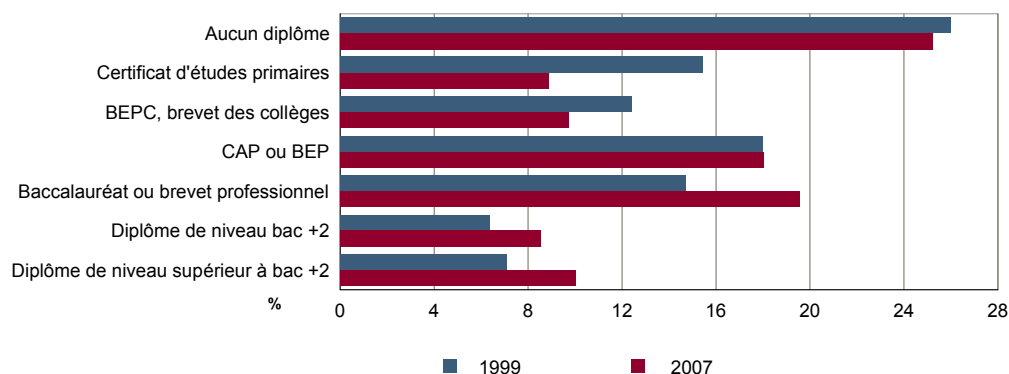
Sources : Insee, RP1999 et RP2007 exploitations principales.

FOR T2 - Diplôme le plus élevé de la population non scolarisée de 15 ans ou plus selon le sexe en 2007

	Ensemble	Hommes	Femmes
Population non scolarisée de 15 ans ou plus	230 745	110 721	120 024
Part des titulaires en % :			
- d'aucun diplôme	25,2	26,3	24,3
- du certificat d'études primaires	8,9	8,1	9,6
- du BEPC, brevet des collèges	9,7	9,1	10,4
- d'un CAP ou d'un BEP	18,0	20,9	15,3
- d'un baccalauréat ou d'un brevet professionnel	19,6	18,3	20,8
- d'un diplôme de niveau bac + 2	8,5	7,0	9,9
- d'un diplôme de niveau supérieur à bac + 2	10,0	10,3	9,8

Source : Insee, RP2007 exploitation principale.

FOR G2 - Diplôme le plus élevé de la population non scolarisée de 15 ans ou plus



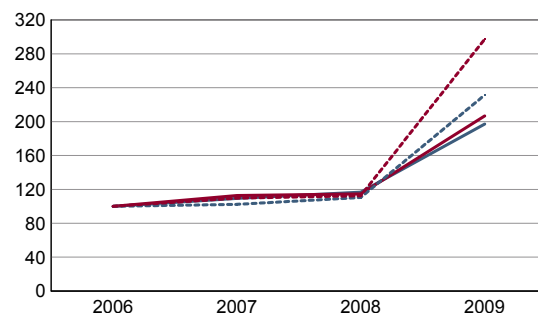
Sources : Insee, RP1999 et RP2007 exploitations principales.

DEN T1 - Créations d'entreprises par secteur d'activité en 2009

	Ensemble	%	Taux de création
Ensemble	4 252	100,0	17,6
Industrie	248	5,8	16,9
Construction	992	23,3	23,0
Commerce, transports, services divers	2 716	63,9	17,3
dont commerce et réparation auto.	796	18,7	15,8
Administration publique, enseignement, santé, action sociale	296	7,0	11,2

Champ : activités marchandes hors agriculture.

Source : Insee, REE (Sirène).

DEN G1 - Évolution des créations d'entreprises


indice base 100 en 2006

- Territoire : ensemble
- - - Territoire : entreprises individuelles
- Zone de comparaison : ensemble
- - - Zone de comparaison : entreprises individuelles

Note de lecture : application du régime de l'auto-entrepreneur à partir du 1er janvier 2009.

Champ : activités marchandes hors agriculture.

Source : Insee, REE (Sirène).

DEN T2 - Créations d'entreprises individuelles par secteur d'activité en 2009

	Entreprises individuelles créées	dont auto-entrepreneurs créés	Part en % dans l'ensemble des créations	
			des entreprises individuelles	des auto-entrepreneurs
Ensemble	3 234	2 223	76,1	52,3
Industrie	176	131	71,0	52,8
Construction	768	497	77,4	50,1
Commerce, transports, services divers	2 014	1 480	74,2	54,5
dont commerce, réparation auto.	592	419	74,4	52,6
Administration publique, enseignement, santé, action sociale	276	115	93,2	38,9

Champ : activités marchandes hors agriculture.

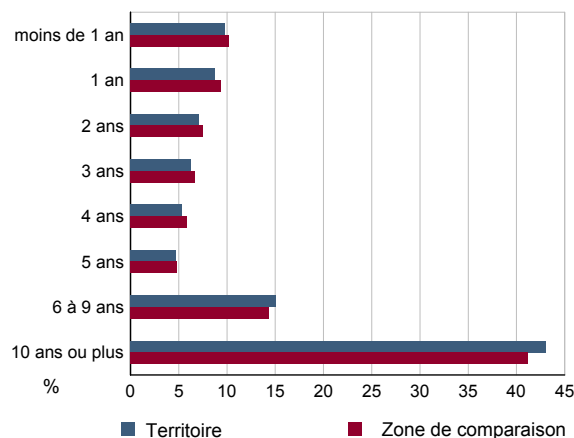
Source : Insee, REE (Sirène).

DEN T3 - Nombre d'entreprises par secteur d'activité au 1er janvier 2009

	Nombre	%
Ensemble	24 106	100,0
Industrie	1 465	6,1
Construction	4 312	17,9
Commerce, transports, services divers	15 675	65,0
dont commerce et réparation auto.	5 029	20,9
Administration publique, enseignement, santé, action sociale	2 654	11,0

Champ : activités marchandes hors agriculture.

Source : Insee, REE (Sirène).

DEN G2 - Âge des entreprises au 1er janvier 2009


Champ : activités marchandes hors agriculture.

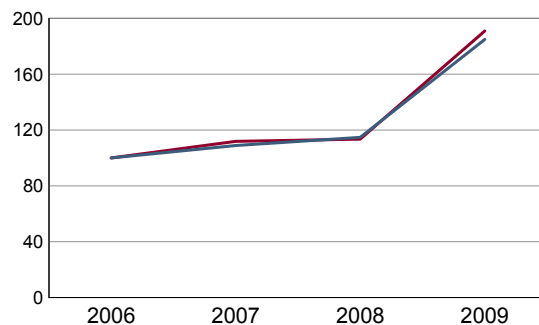
Source : Insee, REE (Sirène).

DEN T4 - Créations d'établissements par secteur d'activité en 2009

	Ensemble	%	Taux de création
Ensemble	4 840	100,0	17,8
Industrie	311	6,4	17,5
Construction	1 080	22,3	24,2
Commerce, transports, services divers	3 116	64,4	17,1
dont commerce et réparation auto.	947	19,6	15,7
Administration publique, enseignement, santé, action sociale	333	6,9	12,0

Champ : activités marchandes hors agriculture.

Source : Insee, REE (Sirène)

DEN G3 - Évolution des créations d'établissements


indice base 100 en 2006

— Territoire
— Zone de comparaison

Note de lecture : application du régime de l'auto-entrepreneur à partir du 1er janvier 2009.

Champ : activités marchandes hors agriculture.

Source : Insee, REE (Sirène).

DEN T5 - Nombre d'établissements par secteur d'activité au 1er janvier 2009

	Nombre	%
Ensemble	27 196	100,0
Industrie	1 781	6,5
Construction	4 461	16,4
Commerce, transports, services divers	18 177	66,8
dont commerce et réparation auto.	6 013	22,1
Administration publique, enseignement, santé, action sociale	2 777	10,2

Champ : activités marchandes hors agriculture.

Source : Insee, REE (Sirène).

CEN T1 - Établissements actifs par secteur d'activité au 31 décembre 2007

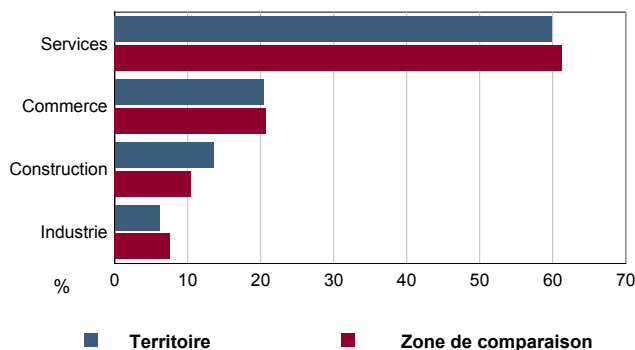
	Total	%	0 salarié	1 à 9 salarié(s)	10 à 19 salariés	20 à 49 salariés	50 salariés ou plus
Ensemble	29 852	100,0	17 722	10 263	1 079	537	251
Industrie	1 838	6,2	991	699	95	42	11
Construction	4 047	13,6	2 183	1 586	197	72	9
Commerce	6 088	20,4	3 420	2 346	211	84	27
Services	17 879	59,9	11 128	5 632	576	339	204

Champ : ensemble des activités hors agriculture, défense et intérim
Source : Insee, CLAP

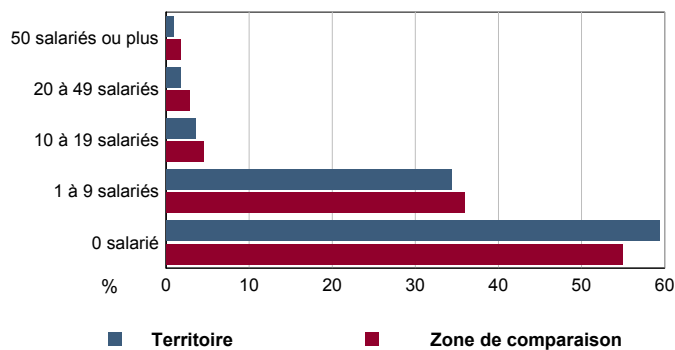
CEN T2 - Postes salariés par secteur d'activité au 31 décembre 2007

	Total	%	1 à 9 salarié(s)	10 à 19 salariés	20 à 49 salariés	50 à 99 salariés	100 salariés ou plus
Ensemble	92 911	100,0	29 826	14 487	16 131	10 277	22 190
Industrie	5 859	6,3	2 368	1 286	1 206	520	479
Construction	10 623	11,4	5 187	2 621	2 106	439	270
Commerce	15 373	16,5	6 971	2 736	2 527	1 016	2 123
Services	61 056	65,7	15 300	7 844	10 292	8 302	19 318

Champ : ensemble des activités hors agriculture, défense et intérim
Source : Insee, CLAP

CEN G1 - Répartition des établissements actifs par secteur d'activité au 31 décembre 2007


Champ : ensemble des activités hors agriculture, défense et intérim
Source : Insee, CLAP

CEN G2 - Répartition des établissements actifs par tranche d'effectif salarié au 31 décembre 2007


Champ : ensemble des activités hors agriculture, défense et intérim
Source : Insee, CLAP

CEN T3 - Établissements selon les sphères de l'économie au 31 décembre 2007

	Nombre	%	Postes salariés	%
Ensemble	29 852	100,0	92 911	100,0
Sphère non présenteielle	8 022	26,9	16 343	17,6
dont domaine public	30	0,4	281	1,7
Sphère présenteielle	21 830	73,1	76 568	82,4
dont domaine public	1 321	6,1	27 741	36,2

Champ : ensemble des activités hors agriculture, défense et intérim
Source : Insee, CLAP

CEN T4 - Entreprises (sièges sociaux actifs) par secteur d'activité au 31 décembre 2007

	Nombre	%
Ensemble	25 003	100,0
Industrie	1 555	6,2
Construction	3 918	15,7
Commerce	5 079	20,3
Services	14 451	57,8

Champ : ensemble des activités hors agriculture, défense et intérim
Source : Insee, CLAP

Exploitations agricoles

	Nombre d'exploitations		SAU (1) moyenne (ha)	
	2000	1988	2000	1988
Toutes exploitations (2)	3 578	5 116	44	24
dont exploitations professionnelles	1 934	2 084	62	40

(1) : Superficie agricole utilisée

(2) : y compris les exploitations sans SAU

Source : AGRESTE, recensements agricoles, 1988 et 2000

Superficies agricoles

	Exploitations concernées		Superficie (ha)	
	2000	1988	2000	1988
SAU (1) des exploitations sièges	3 576	4 886	155 892	125 257
Terres labourables	794	1 295	10 753	12 421
dont céréales	87	272	1 690	2 677
Superficie fourragère principale	2 526	3 276	136 439	101 130
dont superficie toujours en herbe	2 463	3 153	129 406	95 542
Superficie en fermage (2)	2 128	2 151	102 629	65 370

(1) : Superficie agricole utilisée

(2) : superficie en ha ou parc en propriété et copropriété

Source : AGRESTE, recensements agricoles 1988 et 2000

Cheptel

	Exploitations concernées		Effectif	
	2000	1988	2000	1988
Bovins	1 253	2 045	63 698	79 452
dont vaches	1 248	2 035	39 975	49 626
Volailles	310	844	286 804	154 171

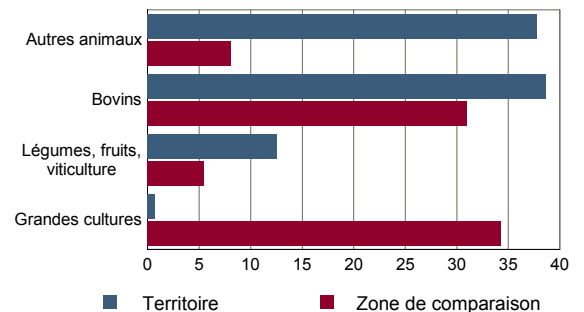
Source : AGRESTE, recensements agricoles 1988 et 2000

Orientation technico-économique des exploitations

	Exploitations		Superficie agricole utilisée (ha)	
	2000	1988	2000	1988
Ensemble	3 576	4 886	155 892	125 257
dont : grandes cultures	63	67	1 113	1 421
légumes, fruits, viticulture	1 149	1 517	19 485	21 510
bovins	751	1 296	60 277	37 341
autres animaux	1 153	1 330	58 909	47 490

Source : AGRESTE, recensements agricoles 1988 et 2000

Répartition de la SAU selon les principales orientations technico-économiques en 2000



Source : AGRESTE, recensement agricole 2000

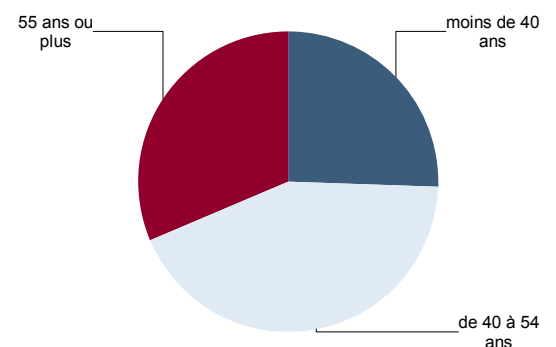
Population - Main d'oeuvre

	2000	1988
Chefs d'exploitations et coexploitants	3 746	5 403
dont à temps complet	1 763	2 186
Population familiale active sur les exploitations	5 118	7 427
Unités de travail annuel (y.c. ETA-CUMA) (1)	4 713	6 580
dont : UTA familiales	3 312	4 843
UTA salariées	1 402	1 730

(1) : Entreprises de travaux agricoles (ETA), Coopératives d'utilisation de matériel agricole (CUMA)

Source : AGRESTE, recensements agricoles 1988 et 2000

Répartition des chefs d'exploitation et coexploitants selon l'âge en 2000

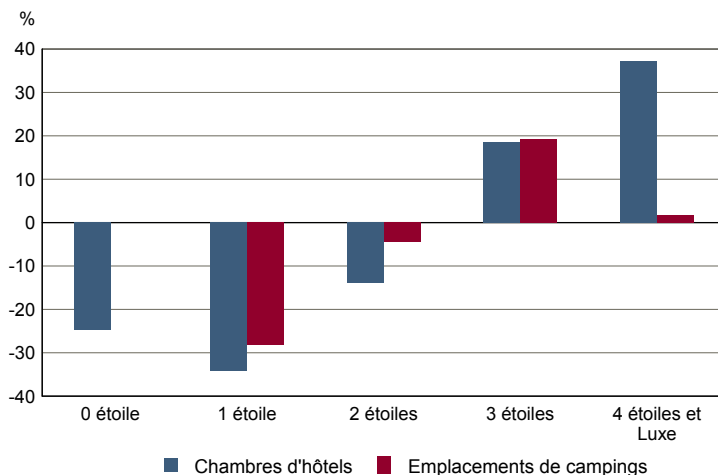


Source : AGRESTE, recensement agricole 2000

TOU T1 - Nombre et capacité des hôtels selon le nombre d'étoiles

	au 01/01/2010		au 01/01/2006	
	Hôtels	Chambres	Hôtels	Chambres
Ensemble	374	10 995	373	10 916
0 étoile	36	607	51	807
1 étoile	14	202	20	307
2 étoiles	153	4 122	173	4 791
3 étoiles	144	5 155	112	4 349
4 étoiles et Luxe	27	909	17	662

Source : Insee, Direction du tourisme - hébergements touristiques.

TOU G1 - Évolution 2006 - 2010 des chambres d'hôtels et d'emplacements de camping(1) selon le nombre d'étoiles


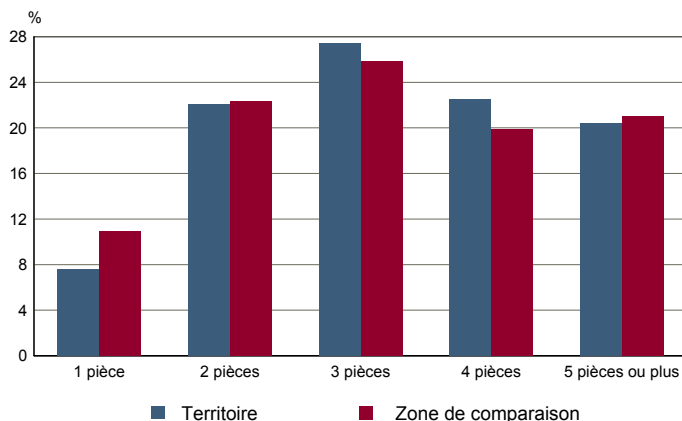
(1) : l'homologation 0 étoile n'existe pas pour les campings

Source : Insee, Direction du tourisme - hébergements touristiques.

TOU T2 - Nombre et capacité des campings selon le nombre d'étoiles

	au 01/01/2010		au 01/01/2006	
	Terrains	Emplacements	Terrains	Emplacements
Ensemble	143	19 962	149	20 349
1 étoile	32	3 279	42	4 563
2 étoiles	54	6 676	58	6 986
3 étoiles	48	7 198	40	6 039
4 étoiles	9	2 809	9	2 761

Source : Insee, Direction du tourisme - hébergements touristiques.

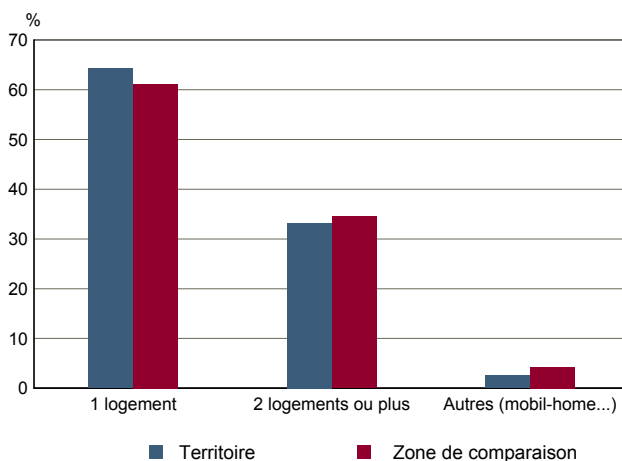
TOU G2 - Répartition en 2007 des résidences secondaires selon le nombre de pièces


Source : Insee, RP2007 exploitation principale.

TOU T3 - Résidences secondaires en 2007 selon la période d'achèvement

	Nombre	%
Ensemble des logements	204 604	100,0
dont résidences secondaires	69 844	34,1
Résidences secondaires construites avant 2005	66 192	100,0
Avant 1949	23 542	35,6
De 1949 à 1974	11 843	17,9
De 1975 à 1989	18 459	27,9
De 1990 à 2004	12 348	18,7

Source : Insee, RP2007 exploitation principale.

TOU G3 - Répartition en 2007 des résidences secondaires selon le nombre de logements


Source : Insee, RP2007 exploitation principale.